



SORTIES DES CLASSES

EXPOSITIONS / RESTITUTIONS
/ ATELIERS SCOLAIRES 2017-2019

PRÉSENTATION

SOIERIES
TUNALMA

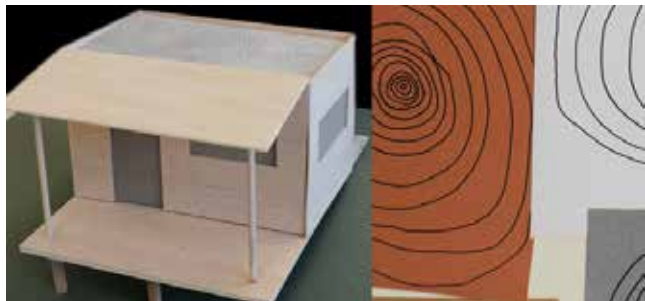
► SORTIE OUEST

SALLE DE L'EUROPE

Lac des Sapins / côté digue
69550 CUBLIZE

Samedi 29 juin, 11h-17h
Lundi et mardi 1er et 2 juillet,
13h-17h

Finissage mardi 02 juillet à 17h



DANS LA CABANE

École publique / Thel
2 classes / tous niveaux
2019

Conception et décoration de cabanes,
classes forestières et hors les murs.



LA TABLE D'ORIENTATION

École publique / Chénelette
2 classes / tous niveaux
2019

Composition paysagère auto-centrée
sur la cour de l'école.



LE LAC DES UBLIZES

École publique / Cublize
Classe CM2
2019

Fiction lacustre autour d'un site archéologique,
réalisation des découvertes.



DANS LA MARELLE

École maternelle La marelle / Amplepuis
Classes MS et GS
2019

Installation cubiste dépliant
représentant le plan de l'école.



LE MÉTIER-VILLE

École Mathilde Ovize / Thizy-les-Bourgs
Classes CP, CE1 & Ulis
2018

Installation et "mise en carte"
de la Ville de Thizy-les-Bourgs.

▶ SORTIE EST

CENTRE CULTUREL ANDRÉ MALRAUX

8 rue du Château
69170 TARARE

Du mardi 04 au samedi 08 juin
13h-17h

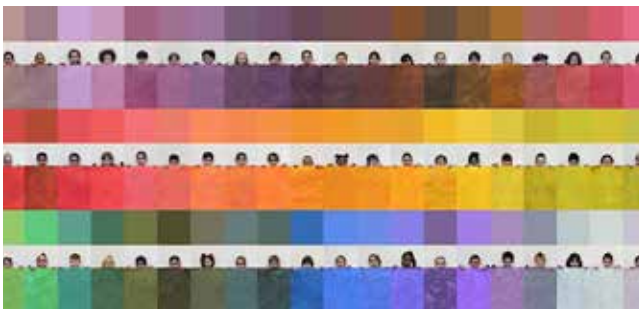
Vernissage mardi 04 juin à 18h



L'ATLAS DE L'ÉCOLE

École Saint-Éxupéry / Tarare
Toutes les classes
2018-19

Réalisation des travaux nécessaires
à l'édition de l'Atlas de l'école.



LES COULEURS UNIES

École maternelle Voltaire / Tarare
Classes MS et GS
2019

Réalisation d'un nuancier
représentatif des couleurs de l'école.



LES PIERRES QUI PIQUENT

École publique / Les Olmes
Toutes les classes
2017-18

Fiction mellifère
et installation composite.



LE CHEMIN DE L'ÉCOLE

École maternelle du Serroux / Tarare
Classes MS et GS
2017

Composition et réalisation
d'une carte imprimée sur textile.



FAÇONNÉS

Écoles publiques / Valsonne / St-Clément
Classes CM2
2017

Cartographie fixe et dispersée,
impression textile.

SORTIES DES CLASSES

Ateliers et expositions des Soieries Tunalma réalisés dans le cadre de la convention d'Éducation aux Arts et à la Culture "Re-dessinons le territoire" entre la COR / Communauté de l'Ouest Rhodanien, le Ministère de la culture / DRAC Auvergne-Rhône-Alpes, le Ministère de l'Éducation nationale, la Région Auvergne-Rhône-Alpes, le Département du Rhône, avec la participation de la Ville de Tarare.

Direction artistique : Bruno Rosier.

+ d'infos

Soieries Tunalma :
<http://quoi-encore.com>

Re-dessinons le territoire :
<http://retissonsleterritoire.fr>

Contacts

Bruno Rosier
06 48 67 15 02
bruno-rosier@orange.fr



RE-DESSINONS
LE TERRITOIRE

