



ICI & LÀ

EXPOSITION DISPERSÉE
DE TRAVAUX PARTICIPATIFS

PRÉSENTATION

SOIERIES
TUNALMA

ICI & LÀ

Exposition dispersée* des Soieries Tunalma rassemblant les travaux participatifs réalisés dans le cadre des projets d'Éducation aux Arts et à la Culture "Re-tissons le territoire" et "Re-dessinons le territoire" portés par la COR / Communauté de l'Ouest Rhodanien entre 2016 et 2020 et soutenus par :
le Ministère de la culture / DRAC Auvergne-Rhône-Alpes,
le Ministère de l'Éducation nationale,
la Région Auvergne-Rhône-Alpes,
le Département du Rhône.

Participants

ALR Roche Métal / Tarare
Association A Cor e cri / Tarare
Association ADAEAR Centre ALPHA / Thizy-les-Bourgs
Association PartAges
Ateliers créatifs / Tarare
Centres sociaux / Cours / Amplepuis / Thizy
Communauté Emmaüs / Tarare
CSAN Tarare / section photo / Tarare
École Mathilde Ovize / Thizy-les-Bourgs
École primaire / Valsonne
École primaire / Saint-Clément-sous-Valsonne
Foyer les Mousselines / Tarare
Lycée technique François Mansart / Thizy-les-Bourgs
Patrimoine Clémontois / Saint-Clément-sous-Valsonne
Point Information Jeunesse / Tarare
Valtex Group / entreprise textile / Valsonne
& participants individuels

Les travaux plus spécifiquement scolaires ont été restitués en 2019 avec les expositions "Sorties des classes" au Centre Malraux / Tarare et à la Salle de l'Europe / Cublize.

*

Cette exposition initialement prévue au Centre Malraux de Tarare, entre autres pour que les 600 tarariens qui ont réalisé le Tissu social puissent découvrir leur création, a été annulée durant le confinement par la Mairie de Tarare pour des raisons tout à fait indépendantes à la pandémie.

ICI / THIZY-LES-BOURGS

ÉCOMUSÉE DU HAUT-BEAUJOLAIS LA MANUFACTURE

570 Chemin des Pierres Plantées
69240 Thizy-les-Bourgs

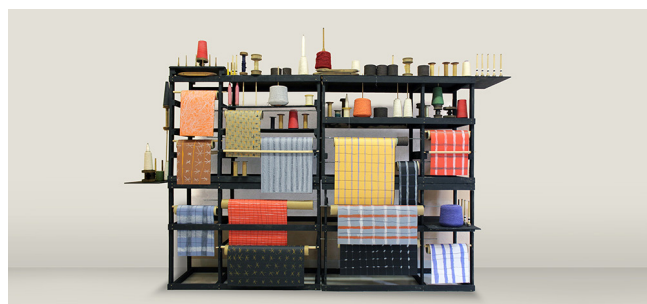


Journées du Patrimoine
19 - 20 septembre / 14h-18h
& du 22 septembre au 24 octobre
du mardi au samedi / 14h-18h
(ou sur RDV)

LE TISSU SOCIAL

Installation photographique
réalisée avec 600 participants

Communauté Emmaüs
Foyer les Mousselines
2016



LE MÉTIER-VILLE

Installation et "mise en carte"
de la Ville de Thizy-les-Bourgs.

École Mathilde Ovize / Thizy-les-Bourgs
Lycée technique François Mansart
2018



FAÇONNÉS

Cartographie textile

Ateliers créatifs / Tarare
Ecoles primaires / Valsonne & Saint-Clément
CSAN Tarare / section photo
ALR Roche Métal / Tarare
Patrimoine Clémontois / Saint-Clément
2016



LÀLÀLÀ

Carte d'ici ou d'ailleurs

Association ADAEAR
Centre ALPHA / Thizy-les-Bourgs
2019



LA LIGNE DE CRÊTE

Arpentage plasticien et cartographie pédestre

PIJ / Tarare
Association PartAges
Centres sociaux / Cours / Amplepuis / Thizy
Association A Cor e cri
2019

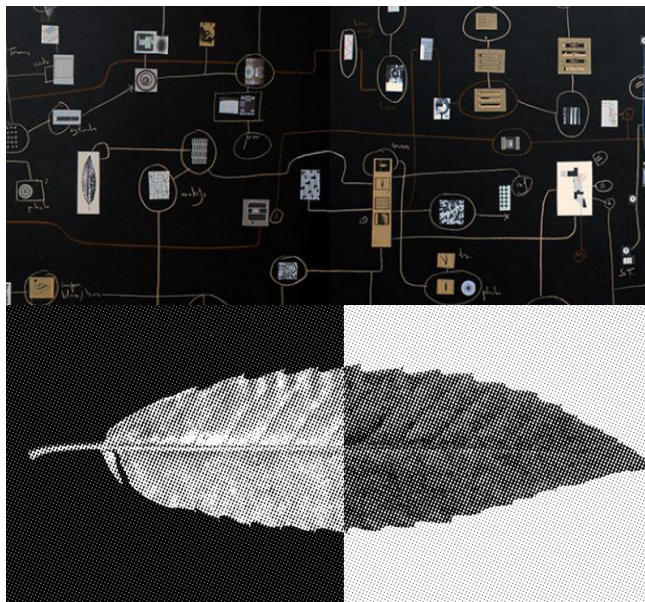
LÀ / TARARE

BOUTIQUE ÉPHÉMÈRE

52 rue de la république
69170 Tarare

En 3 parties

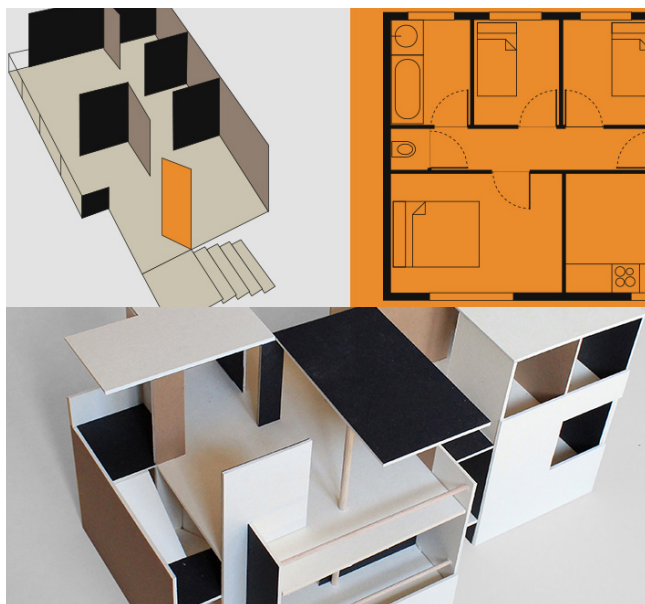
ouverture du mercredi au samedi
14h -18h30 (ou sur RDV)



1 / LE LABO

Du 25 septembre au 10 octobre

Installation réalisée
avec les employés
de l'entreprise textile Valtex (Valsonne)
2020



2 / L'APPARTEMENT TÉMOIN

Du 16 octobre au 5 novembre

Présentation du projet participatif
& ateliers sur place
(voir contact)



3 / JOURNÉE PROJECTIONS

Vendredi 6 novembre

Projections de divers courts-métrages
réalisés entre 2016 et 2019

ICI & LÀ

+ d'infos

Soieries Tunalma :
<http://quoi-encore.com>

Re-dessinons le territoire :
<http://retissonsleterritoire.fr>

Contact

Bruno Rosier
06 48 67 15 02
bruno-rosier@orange.fr



RE-DESSINONS



LE TERRITOIRE

