

LE BUREAU EN FRICHE

ARCHÉOLOGIE PLASTICIENNE
POST-INDUSTRIELLE

Installations mobiles

Laura BEN HAÏBA
Rémi DE CHIARA
Claire Georgina DAUDIN
Morgane DEMOREUILLE
Nadine HALITIM-DUBOIS
Gilles MAIGNAUD
Bruno ROSIER

Artistes invités
Hélène JOSPÉ
Eric PELLET
Boris RAUX

PRÉSENTATION

08 / 2022

INTRODUCTION

Le Bureau propose de constituer, avant la disparition ou la reconversion d'une friche industrielle, une mémoire du site sous forme d'une collection de travaux artistiques inspirés par son ancienne activité et de ce qu'il en reste in situ.

Le processus créatif s'inspire de méthodes archéologiques, tout en restant dans le champs des recherches artistiques personnelles des intervenants.

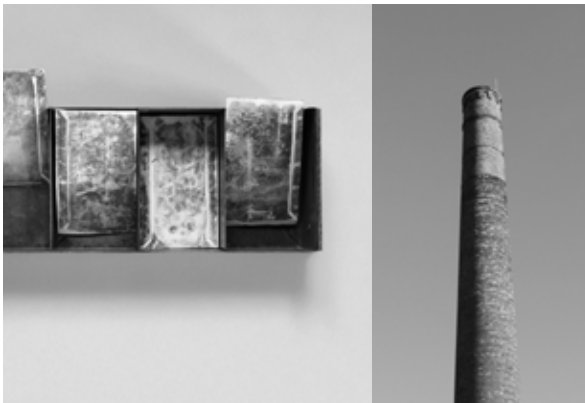
L'ensemble des travaux réalisés est placé dans une caisse d'archives spécifique à chaque friche, et est ainsi prêt à être exposé en étant déployé.

Un corpus de documents accompagne les travaux (plans, historique, photographies, témoignages, archives...)

Chaque caisse devient ainsi la mémoire du lieu, support d'expositions, de publications, mais aussi de matériel pédagogique.

La démarche du Bureau, si elle s'appuie sur un aspect patrimonial, n'est nullement nostalgique d'un passé de toute façon disparu. Il s'agit de poursuivre, avec des propositions plastiques contemporaines, les processus créatifs de lieux qui furent, en leur temps, innovants tant techniquement qu'artistiquement (ce dernier aspect est souvent oublié pour les anciennes entreprises textiles).

En résumé : si l'activité industrielle sur les friches a cessé, la création, elle, continue. Et le Bureau devient une fabrique contemporaine de la mémoire.



CONTRAINTES

Les dimensions de la caisse de restitution finale (80x60x60cm), où tous les travaux réalisés doivent tenir, contraint les processus des créations plastiques à des approches a priori formellement minimalistes. Ce dispositif est conçu pour que chaque caisse devienne en soi une installation mobile, aisément itinérante. Le contenu, déployé (souvent étalé) sur un lieu d'exposition, en occupe alors intégralement l'espace.



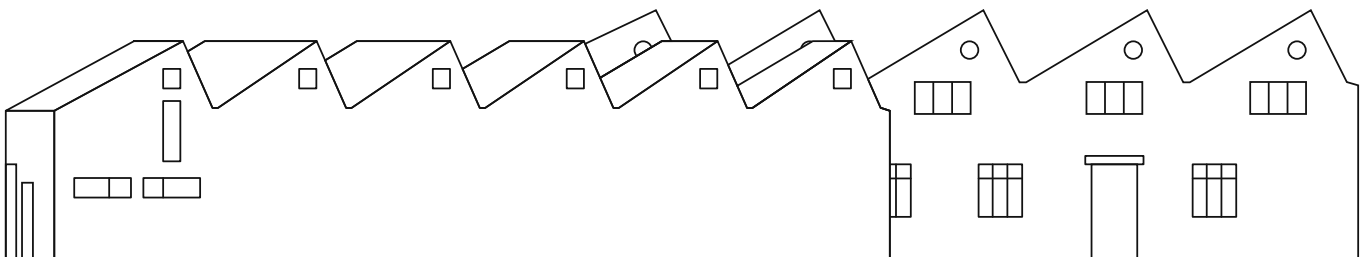
MÉTHODE

Selon l'importance de chaque friche et de ce qu'il reste de son ancienne activité, les artistes du Bureau interviennent collectivement sur deux jours ou plus in situ. Sont réalisés, en fonction des pratiques de chacun, les premiers travaux (collectes, photographies, moulages, dessins,...). Les restitutions sont ensuite finalisées individuellement dans les ateliers respectifs des participants.

Parallèlement sont réunis les documents de ce qui constituera "les annexes" : historiques, témoignages d'anciens employés, plans, archives,...

Le tout est enfin réuni, répertorié, documenté, pour constituer l'installation finale, archivée dans sa caisse, prête à être exposée.

Un livret répertoriant tout le contenu est édité séparément, ainsi qu'un aperçu des annexes, pour une visibilité hors déballage.



LE COLLECTIF

Le Bureau est constitué depuis le début de son activité (2017) de cinq plasticiens (Laura Ben Haïba, Rémi De Chiara, Morgane Demoreuille, Gilles Maignaud et Bruno Rosier) et d'une chercheuse en patrimoine industriel (Nadine Halitim-Dubois), auquel s'est adjoint un temps le cinéaste Éric Pellet et par la suite la plasticienne Claire Georgina Daudin

Selon l'importance du site d'autres artistes peuvent rejoindre le collectif (par exemple, pour la Friche de l'Alliance à Pont-Salomon, Hélène Jospé et Boris Raux).

La première friche investie a été l'Usine Gotte, en juillet 2017, située au centre du village des Olmes (69), occupée temporairement à cette période par les Soieries Tunalma. Cette première expérience a permis de valider le processus du projet et de constater l'intérêt du public lors de l'exposition qui s'en est suivie, sur la friche elle-même, pour les Journées du patrimoine de cette même année.



MÉDIATION

Chaque exposition s'accompagne, autant que possible, de visites commentées par les artistes eux-mêmes. Des visites pour des publics spécifiques sont généralement prévues (scolaires par exemple).

Au delà, le Bureau applique maintenant ses méthodes à travers des ateliers ou interventions sur d'autres lieux, sur le principe d'ateliers participatifs.

Pour exemple :

- "l'Atlas de l'école". Projet d'appropriation d'un lieu avec les artistes du Bureau à l'école Saint-Exupéry de Tarare, réalisé avec tous les élèves, sur toute l'année scolaire 2018-19.

- "Friche Paillac" / Thizy. Cette friche réhabilitée est actuellement occupée par Lycée technique François Mansart. Elle fera l'objet d'une intervention du bureau en 2020 et les élèves participeront à l'élaboration des travaux avec les artistes

LES TRAVAUX

La première collaboration des cinq premiers intervenants a été l'exposition "Ne serai pas là" (MAC Pérouges / 2016), regroupés là pour leurs affinités dans les démarches artistiques. L'installation restituait, sous prétexte d'une fiction, un cabinet d'amateur ou de curiosités contemporain. Ce principe formel, avec le trouble poétique inhérent aux accumulations hétéroclites, en rapport avec l'iconographie scientifique et l'idée de collection, se retrouve dans le Bureau en friche. Il en constitue l'unité plastique.

Ainsi tous les travaux, bien qu'issus des recherches personnelles des participants, sous-entendent une approche scientifique (ou pseudo-scientifique). Dans les processus d'élaboration d'abord, empruntés aux méthodes archéologiques, botaniques, minéralogiques,... (prélèvements, échantillonnages, macrophotographie,...), aussi dans les restitutions elles-mêmes qui renvoient à des notions de technicité ou documentaires (maquettes, prototypes, enregistrements, catalogues, lexiques,...).

Certaines propositions sont spécifiques à une friche, liées à ses productions antérieures ou aux particularismes du lieu (environnementaux, architecturaux ou sociaux). D'autres sont transversales et, s'accumulant, reconstituent le réseau d'analogies de tout ce passé industriel.

S'ajoute à cela une économie volontaire de moyens (en dehors même des contraintes dimensionnelles initiales), une volonté du peu, rigueur corollaire à ce que furent ces lieux de travail. Et la richesse venant de la profusion, une continuité métaphorique se crée avec les quantités manufacturières initiales.

L'habillage du Bureau et la scénographie des installations déclinent également les références à l'esthétique industrielle : caisses et emballages en matériaux bruts, codes graphiques de bureau d'études (cartouches, pictogrammes), présentations systématiques renvoyant aux rangements d'ateliers,...

Si on rajoute à tout cela une réelle productivité avec la somme des propositions, on peut dire que le Bureau est devenu une entreprise en soi. Une manufacture. La manufacture de la mémoire, en devenir pour longtemps.

LES FRICHES 08 / 2022



#01 / USINE GOTTE

Fabrication de broderies
45.882642 / 4.516684 / Les Olmes (69)
2017



#02 / USINE ROBIN-MARIETON

Fabrication de couvertures
45.973097 / 4.327211 / Amplepuis (69)
2018



#03 / USINE BIOLAY

Confection de vêtements
45.977150 / 4.335604 / Amplepuis (69)
2019



#04 / USINE LOIRE-PIQUET

Usine de tissage
45.794784 / 4.337901 / Panissières (42)
2020



#05 / L'ALLIANCE

Taillanderie
45.344948 / 4.242758 / Pont-Salomon (43)
2022



#06 / LA MANUFACTURE

Usine de tissage
46.038104 / 4.316067 / Thizy (69)
2020



#07 / USINE PAILLAC

Usine de tissage
46.025071 / 4.312672 / Thizy (69)
2021



EXPOSITIONS

FRICHE DES OLMES

#01 in situ

Journées du patrimoine / Septembre 2017 / Les Olmes

USINE BIOLAY

#01 in situ / #02

Journées du patrimoine / Septembre 2018 / Amplepuis

ENTPE / TDx 2019

#01 / #02

Mars 2019 / Vaux-en-Velin

MÉDIATHÈQUE AMPLEPUS

#03

Journées du patrimoine / Septembre - Octobre 2019 / Amplepuis

LA FABRIQUE DES COLOMBES

#01 / #02

Septembre - novembre 2019 / Sainte-Colombe-sur-Gand

Résonance Biennale Arts contemporains / Lyon 2019

ÉCOMUSÉE DU HAUT-BEAUJOLAIS / THIZY

#06 / #07

Septembre 2021

Journées du Patrimoine 2021

MUSÉE TEXTILE DE PANISSIÈRES

#04 in situ

Printemps / été 2021

SITE DE L'ALLIANCE / PONT SALOMON

#05 in situ

Mai-juillet 2022

Résonance Biennale du Design / Saint-Étienne 2022



Le Bureau en Friche est un projet des Soeries Tunalma
soutenu par la DRAC-Auvergne-Rhône-Alpes.

+ d'infos en ligne :
quoi-encore.com/bureau

Contact :
Bruno ROSIER
bruno-rosier@orange.fr

© BeF / 2022

SOIERIES
TUNALMA


PRÉFET
DE LA RÉGION
AUVERGNE-
RHÔNE-ALPES
*Liberté
Égalité
Fraternité*