

LE BUREAU EN FRICHE

Piscine de Thizy-les-Bourgs
Rue de la piscine
69240 Thizy-les-Bourgs

46.023556 / 4.311972

Laura BEN HAÏBA
Claire Georgina DAUDIN
Rémi DE CHIARA
Morgane DEMOREUILLE
Odile EUGÈNE
Nadine HALITIM-DUBOIS
Gilles MAIGNAUD
Bruno ROSIER

12 / 2023

© Laura BEN HAÏBA
Claire Georgina DAUDIN
Rémi DE CHIARA
Morgane DEMOREUILLE
Odile EUGÈNE
Nadine HALITIM-DUBOIS
Gilles MAIGNAUD
Bruno ROSIER
/ 2023

SOIERIES
TUNALMA

PRÉFET
DE LA RÉGION
AUVERGNE-
RHÔNE-ALPES

OR
Ouest Rhodanien
Communauté d'agglomération

Thizy les Bourgs
COMMUNE D'AGGLOMÉRATION

LE BUREAU EN FRICHE

INTRODUCTION

L'intention du Bureau est de constituer, avant la disparition ou la reconversion d'une friche, industrielle ou non, une mémoire du site sous forme d'une collection de travaux artistiques inspirés par son ancienne activité et de ce qu'il en reste in situ.

Le processus créatif s'inspire de méthodes archéologiques, tout en restant dans le champs des recherches artistiques personnelles des intervenants.

L'ensemble des travaux réalisés est placé dans une caisse d'archives spécifique à chaque friche (100 x 60 x 50 cm), et est ainsi prêt à être exposé.

Un corpus de documents accompagne les œuvres (plans, historique, photographies, témoignages, archives audios ou vidéos, ...)

Chaque caisse devient ainsi la mémoire du lieu, support d'expositions, de publications, mais aussi de matériel pédagogique.

> en ligne :

<http://quoi-encore.com/bureau>



INSTALLATION MOBILE



Caisse bois
80 x 60 x 60 cm



ÉTUDES / TRAVAUX

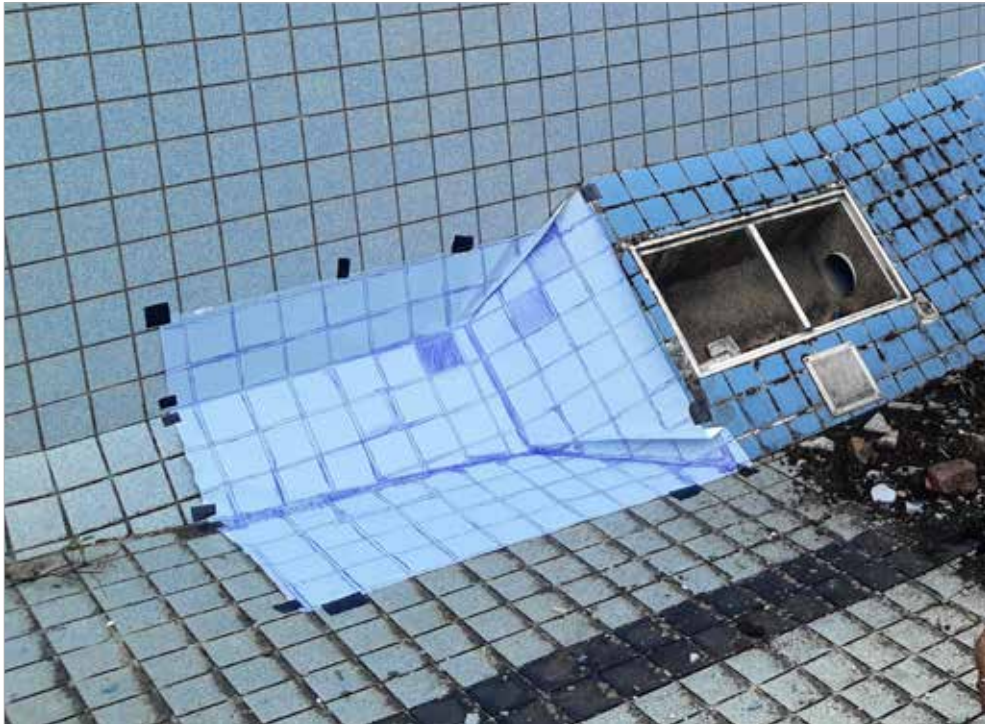
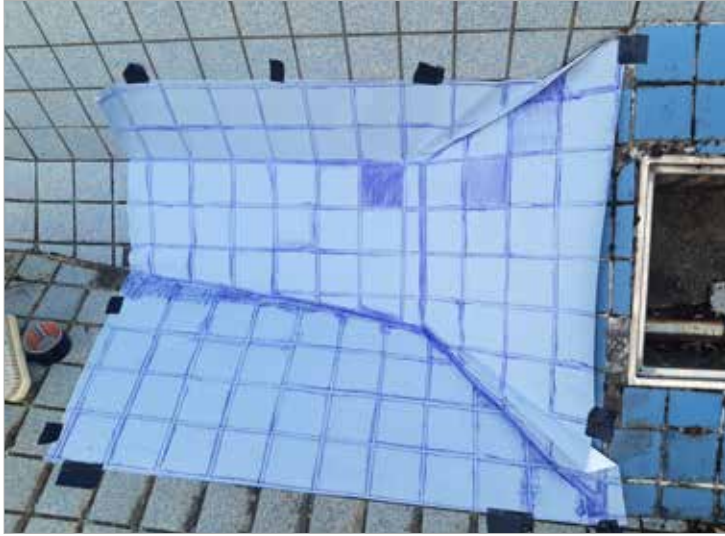
N°	/*	TITRE
01	MD	PARCE QUE LA CORBEILLE À PAPIER
02	RDC	L'ÎLE AUX CHÈVRES
03	LBH	LES TERRAZZO-GRANITO
04	OE	PLAN D'ÉVACUATION
05	BR	LE TEMPS SUSPENDU
06	GM	NUANCIER
07	CGD	AZUR CALCAIRE
08	NHD	LE PLONGEON TEMPOREL
09	MD	NUANCES LIQUIDES
10	LBH	LES CARREAUX DE MISE
11	BR	SPLASH
12	MD	PLANCTON, EMPREINTES PHOTOGRAPHIQUES
13	LBH	LE SIGNE DU CROISILLON
14	OE	LE NOYER DE LA PISCINE
15	BR	CALEÇONS INÉDITS
16	CGD	ÉCLABOUSSURES
17	OE	LE PLONGEOIR, LA PLONGEOISE & SES PLONGEONS
18	CGD	LIGNES D'EAU
19	LBH	LA CROIX DU CARRELEUR
20	CGD	RELIEFS
21	BR	LA PROFONDEUR DU TEMPS
22	CGD	PEAUX DES BASSINS
23	MD	NOUVEAUX PLIS (Jupes et Requin)

* LBH Laura BEN HAÏBA
 CGD Claire Georgina DAUDIN
 RDC Rémi DE CHIARA
 MD Morgane DEMOREUILLE
 OE Odile EUGÈNE
 NHD Nadine HALITIM-DUBOIS
 GM Gilles MAIGNAUD
 BR Bruno ROSIER



01 / MD

PARCE QUE LA CORBEILLE À PAPIER

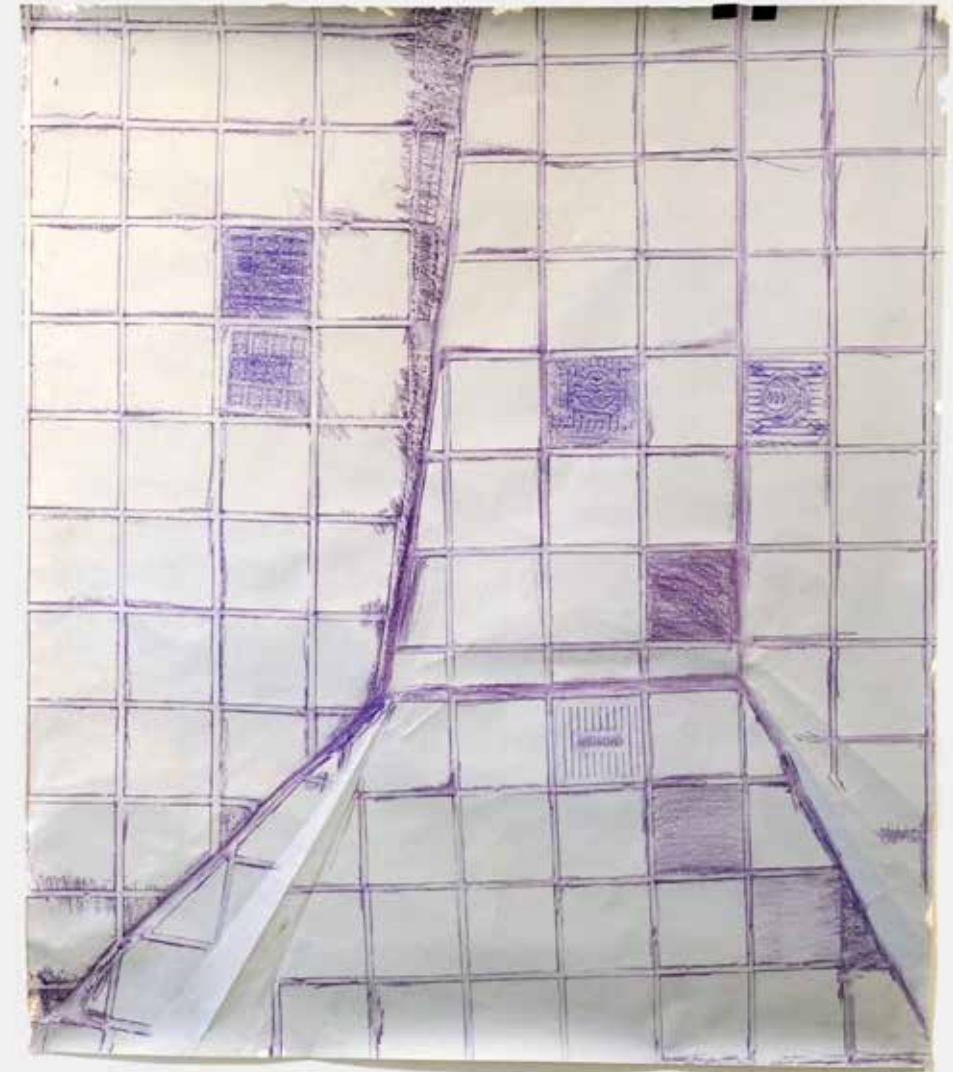


In situ



01 / MD

PARCE QUE LA CORBEILLE À PAPIER

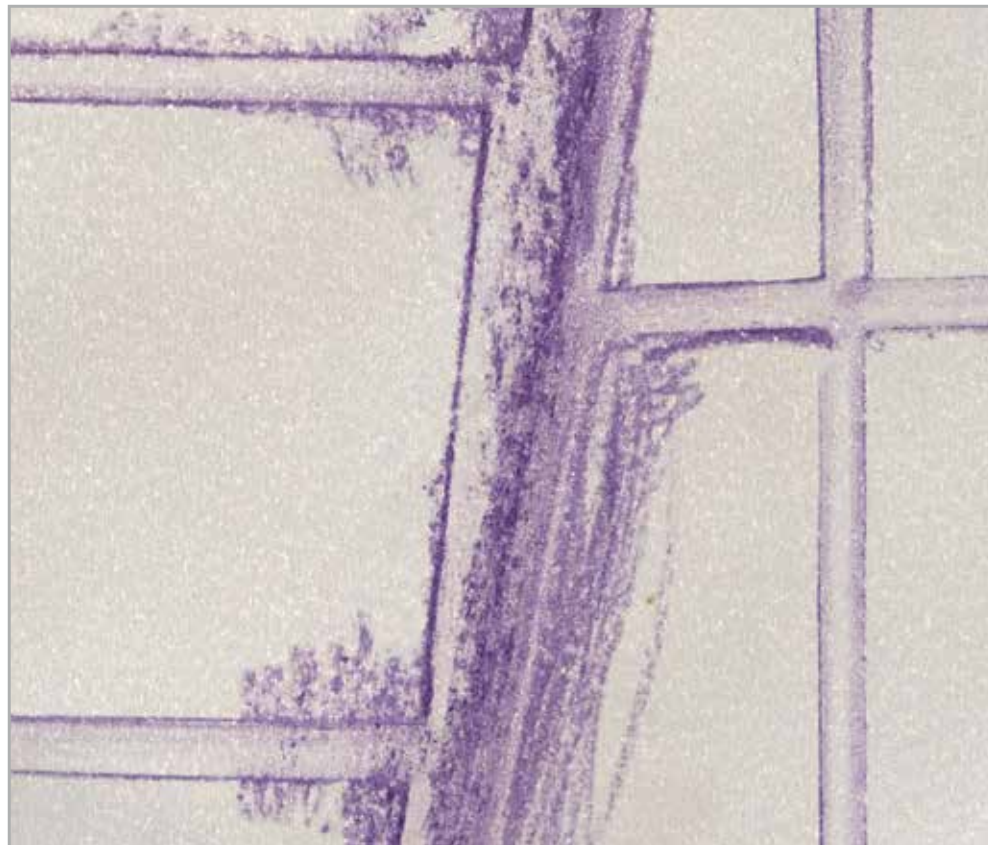
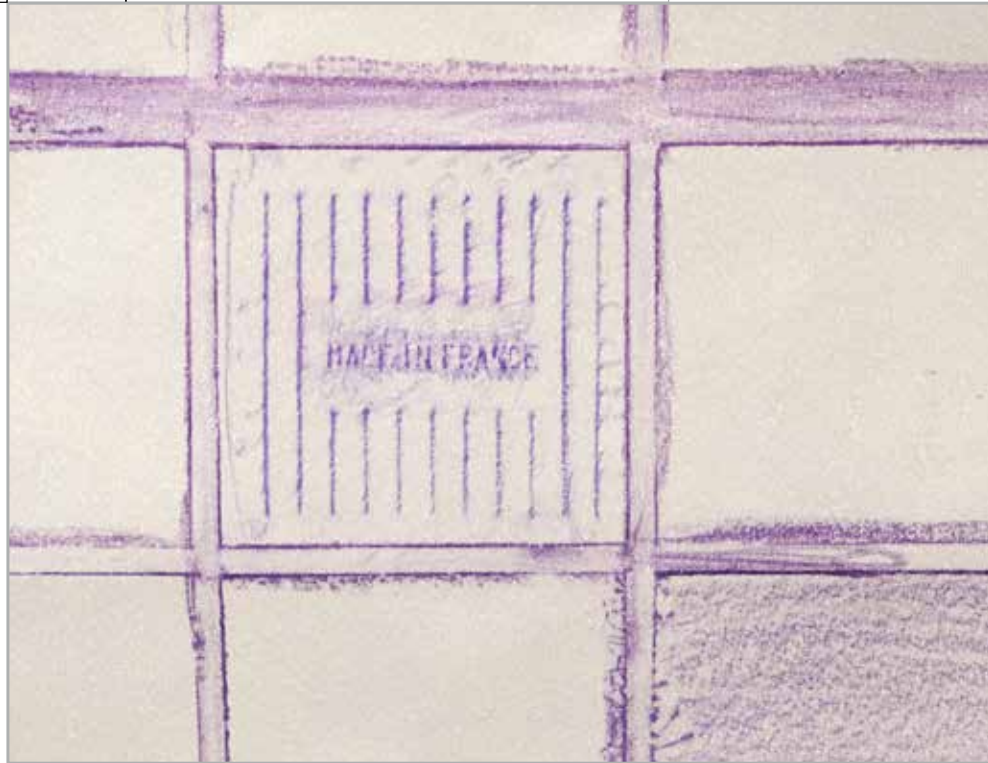


Frottage de craie industrielle violette sur papier dos bleu.
115 x 100 cm



01 / MD

PARCE QUE LA CORBEILLE À PAPIER

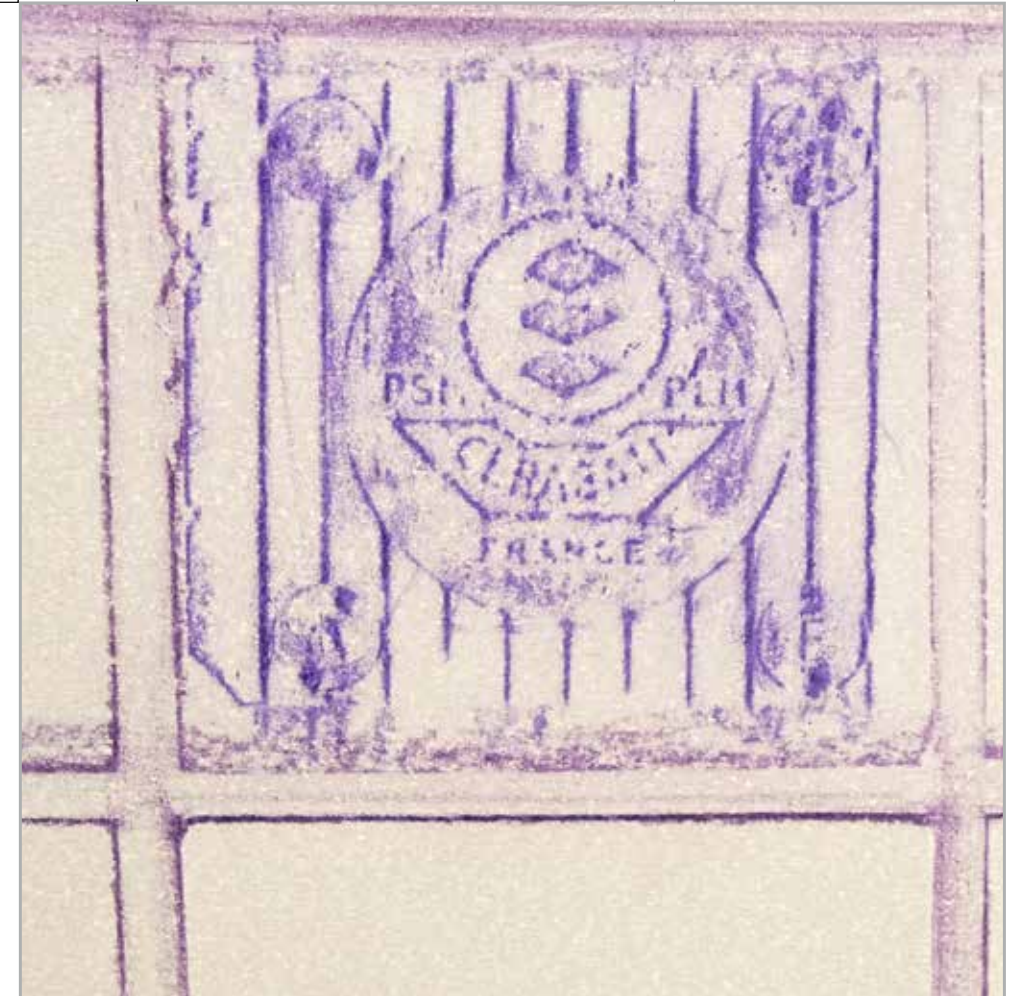


Détails



01 / MD

PARCE QUE LA CORBEILLE À PAPIER



Piscine en friche, vide d'eau. Volume concave de quadrillages et de pans verticaux, horizontaux, inclinés. Angles et jointures façonnés pour résister aux années et au travail de l'eau, la chimie, les températures.

À partir d'une feuille de papier, plier pour recouvrir le volume concave. Frotter les arrêtes des carreaux. Sentir le relief sous le papier avec la craie. Déplier.

À côté : ramasser des carreaux détachés, les retourner : "MADE IN FRANCE, CERABATI, PSM, PLM-V&B, SGC, UNIS France,..."

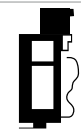
La technicité du lieu : carrelage, évacuation, contrôle du PH et de la bactériologie. L'envers du décor du lieu de détente et d'insouciance.

Pourquoi n'y a-t-il pas de corbeille dans les piscines ?



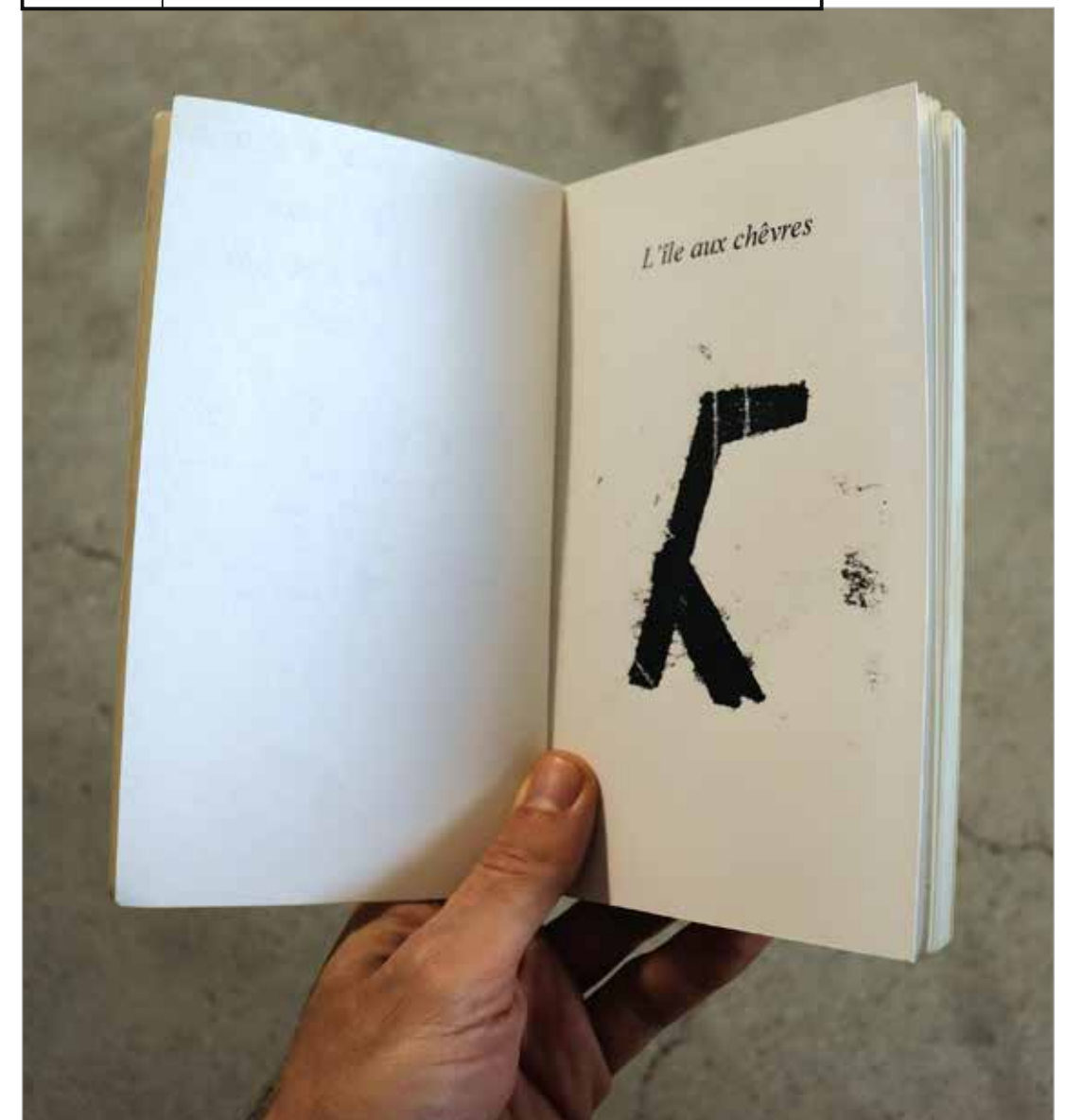
02 / RDC

L'ÎLE AUX CHÈVRES



02 / RDC

L'ÎLE AUX CHÈVRES



9 formats A3.
Tirages numériques et monotype sur papier Fabriano 50% coton.
Trois exemplaires numérotés et signés.



02 / RDC

L'ÎLE AUX CHÈVRES



02 / RDC

L'ÎLE AUX CHÈVRES



Une piscine municipale en friche habitée par un troupeau de caprins :

L'île aux chèvres tend à faire surgir un récit mythique depuis ce site où huit des neuf images qui composent l'ensemble ont été prélevées. La neuvième image quant à elle met en scène un roman potentiel et se propose ainsi de situer la série comme un fragment de celui-ci.

Des signes graphiques et des figures apparaissent in-situ et sur les photographies, évoquant des dessins pariétaux ou des symboles comme autant d'indices qui, si nous pouvions les déchiffrer, nous informeraient sur le caractère anciennement sacré des lieux, ou bien encore nous raconteraient une catastrophe s'y étant déroulée il y a bien longtemps.

Plutôt que « sur » les photographies, les deux dessins adviennent en réalité « par dessous ». La technique utilisée consistant en effet à dessiner au verso de la feuille posée sur une fine couche d'encre pour faire apparaître la forme au recto : C'est bien derrière la réalité du lieu que se situe la fiction aux tendances post-apocalyptiques de *L'île aux chèvres*.



03 / LBH

LES TERRAZZO-GRANITO



Le noyer de la piscine / étape de travail



03 / LBH

LES TERRAZZO-GRANITO



Série de 4 estampes monotypes en 7 couleurs
imprimées sur fond de brou de noix
à partir de tessons de carreaux collectés in situ
(brou de noix fabriqué à partir d'une cueillette d'été sur place
de noix vertes ou mûres).
Tirées et peintes à la main.

Papier Fabriano Unica
38 x 38 cm
2023



03 / LBH

LES TERRAZZO-GRANITO



03 / LBH

LES TERRAZZO-GRANITO



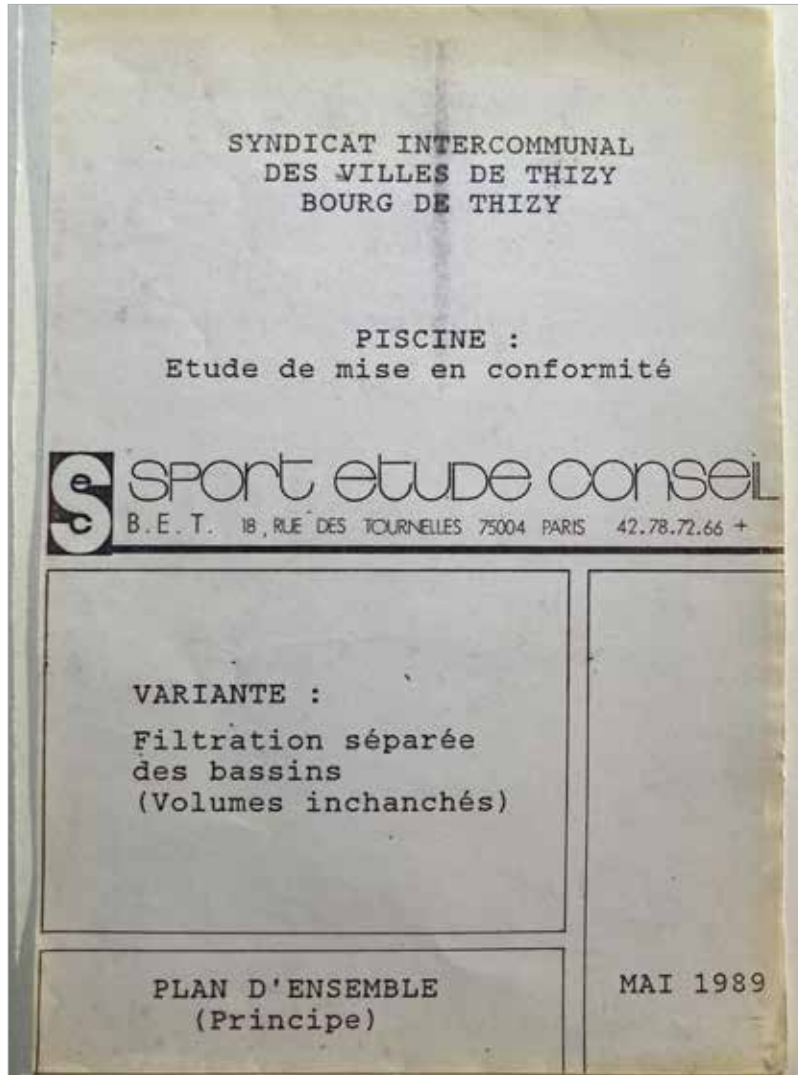
Les Terrazzo-Granito ou « les débris de nos souvenirs » sont réalisés dans l'esprit du terrassement des sols italiens, incluant des éclats et granulats de pierres plus moins précieuses dans un mortier, dont l'origine de la technique remonte à plusieurs siècles.

Cette méthode historique de ré-emploi économique, permettant de fabriquer un modeste decorum au sol, est réactualisée et transférée à la production manuelle d'une estampe sans gravure. Les tessons, petits, moyens et gros, deviennent des tampons, véritable matrices à répétition d'une forme accidentée en couleur, qui se multiplie pour recréer un pavement.

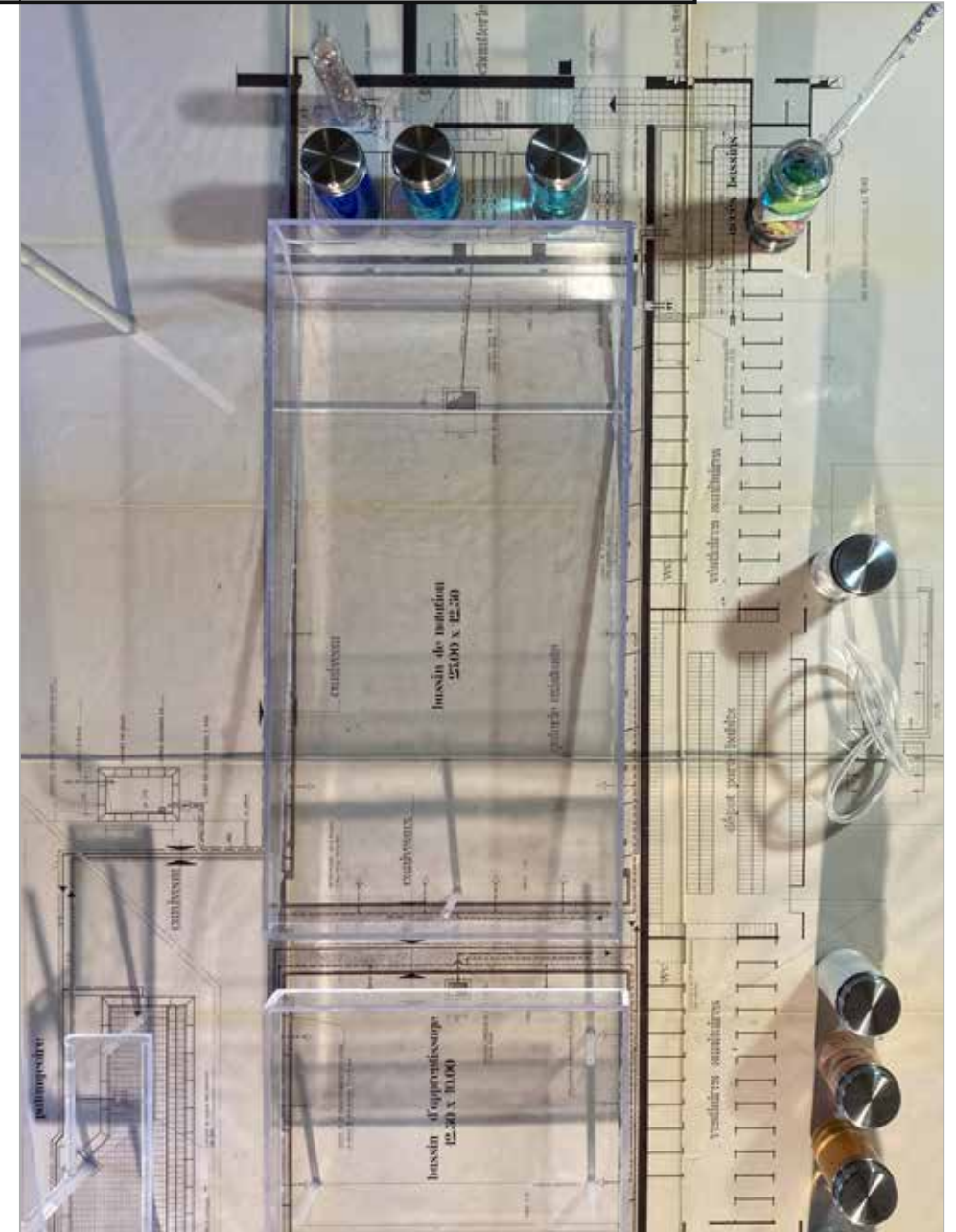
L'ancien carrelage de la piscine est éclaté et coloré dans des carrés aux motifs uniques sur fond de brou de noix, une couleur terre de fond de piscine salie et asséchée ou de sol battu. Si les noyers, qui ont poussés pendant l'enrichissement de la Piscine, ont teintés de leur retombées les vieux sols écaillés et concassés ; la couleur de leurs noix teintent maintenant le fond de ces nouveaux grands carreaux.



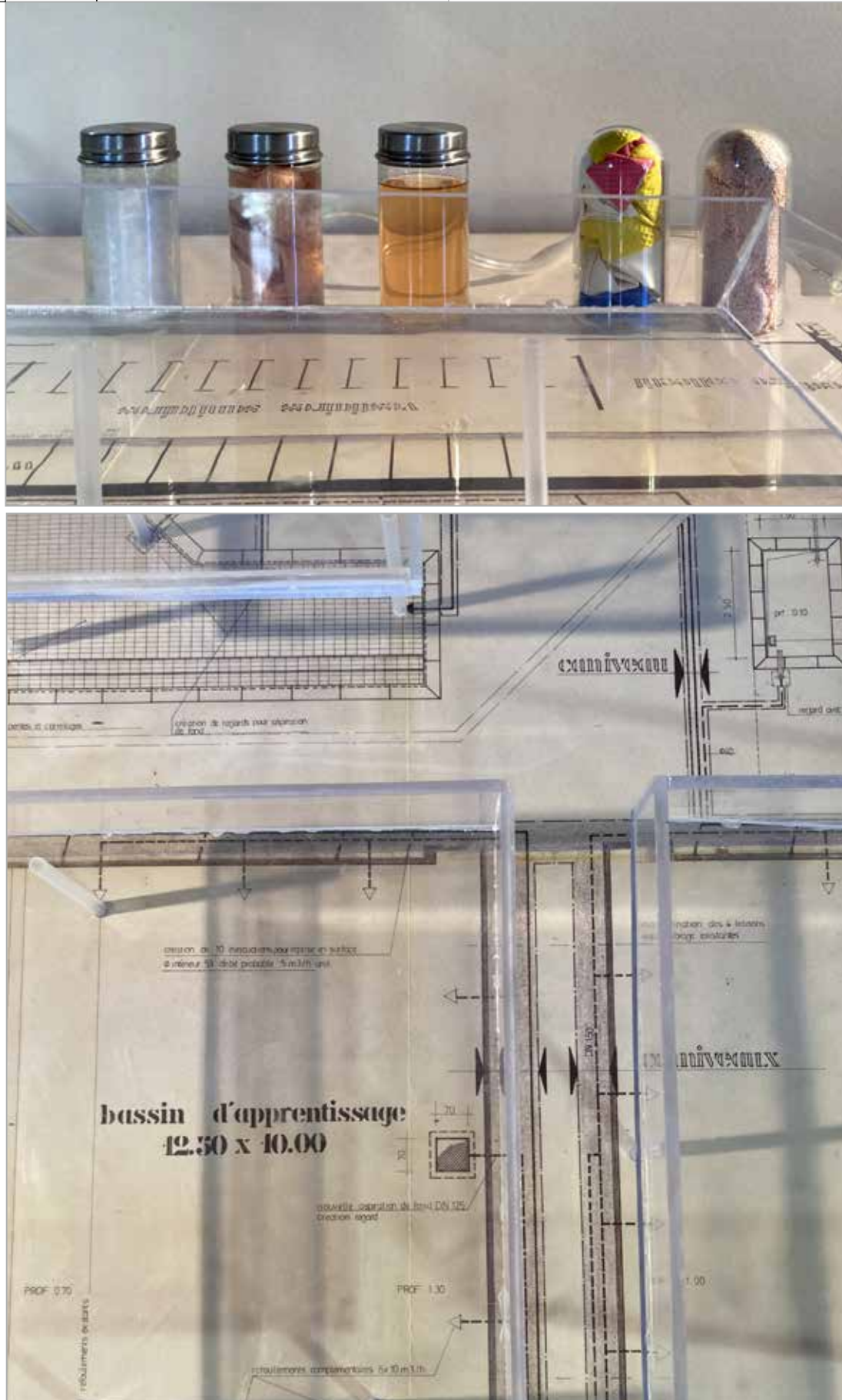
Boire la tasse :
 - jerrican
 - liquide variable
 - colorant bleu alimentaire 10l
 Plan original
 des "Volumes inchanchés"



A



Installation composite / 86 x115 cm :
 - plan original d'évacuation des eaux (archive 1989),
 - élévations des volumes en plexiglas,
 - flacons divers.



La piscine municipale est une mise en oeuvre complexe et coûteuse, soumise à de multiples contraintes. Cet espace d'eau, avant d'être dédié aux jeux, à la liberté et à la volupté, est sous la surface une vaste machinerie.

Les flacons (ou l'équipement indispensable) :

- bonnet de bain
- serviette éponge
- gel douche
- huile solaire
- serviette éponge mouillée
- pastilles de chlore



05 / BR

LE TEMPS SUSPENDU

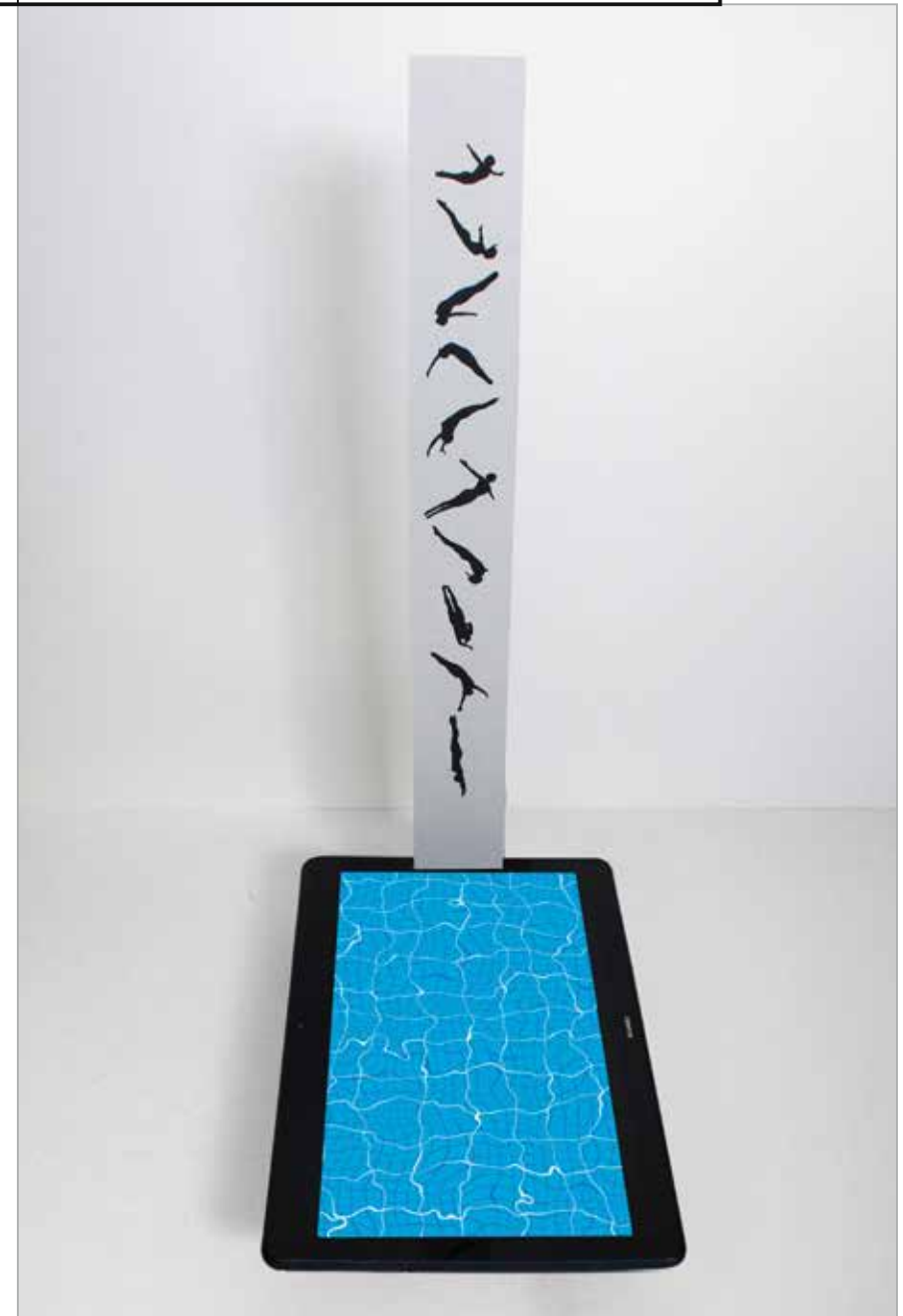


Le plongeur in situ



05 / BR

LE TEMPS SUSPENDU



Montage photographique
et animation graphique sur tablette numérique / 30'.



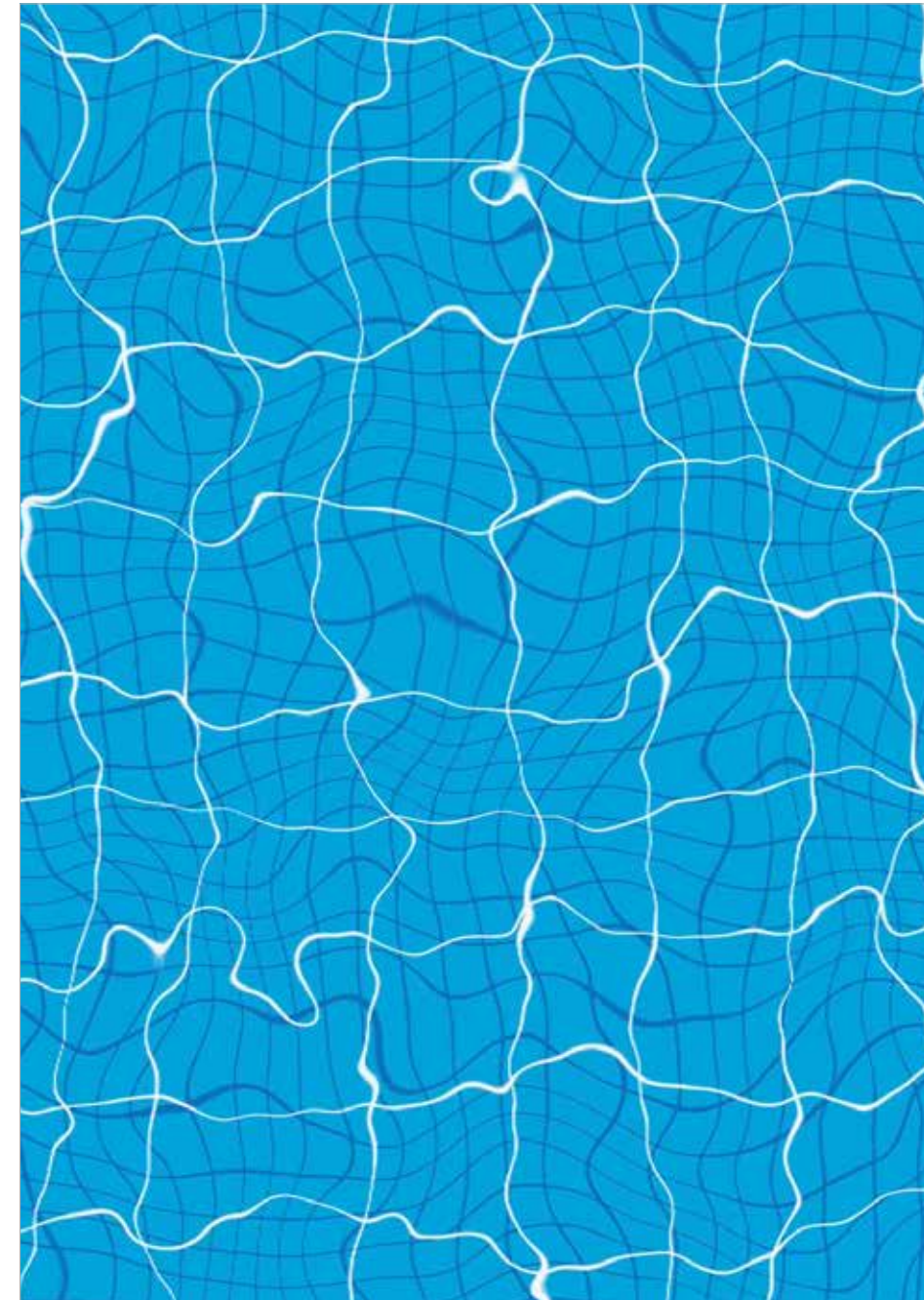
05 / BR

LE TEMPS SUSPENDU



05 / BR

LE TEMPS SUSPENDU

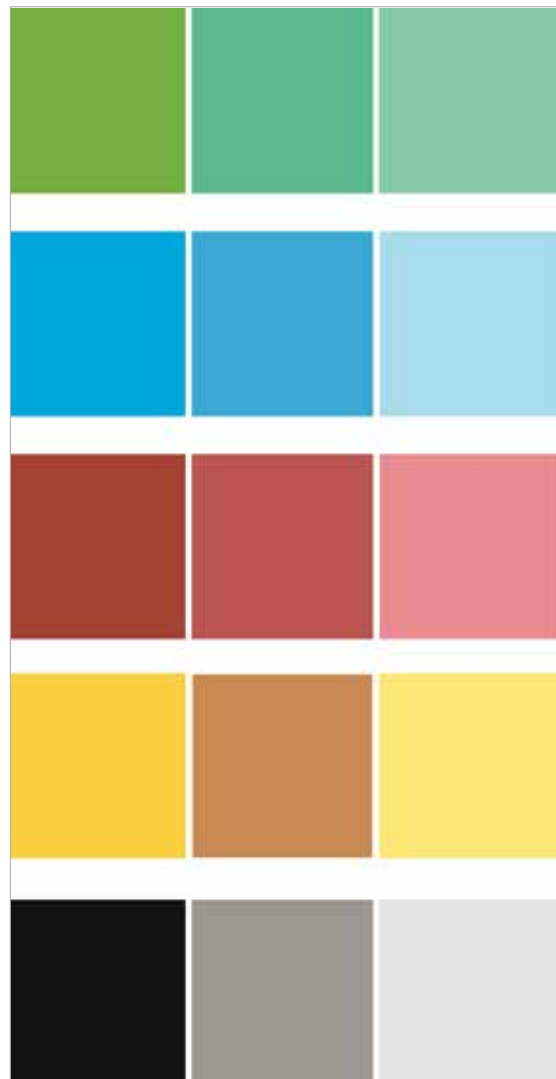


Le temps suspendu ou petit moment d'éternité. Celui de l'ombre de la plongeuse, un instant figée, en regard du mouvement latent de la surface de l'eau, qui va bientôt... mais quand ?



06 / GM

NUANCIER



Photographie originale
/ Collection M-C Déal

Nuancier des couleurs
relevées in situ



06 / GM

NUANCIER

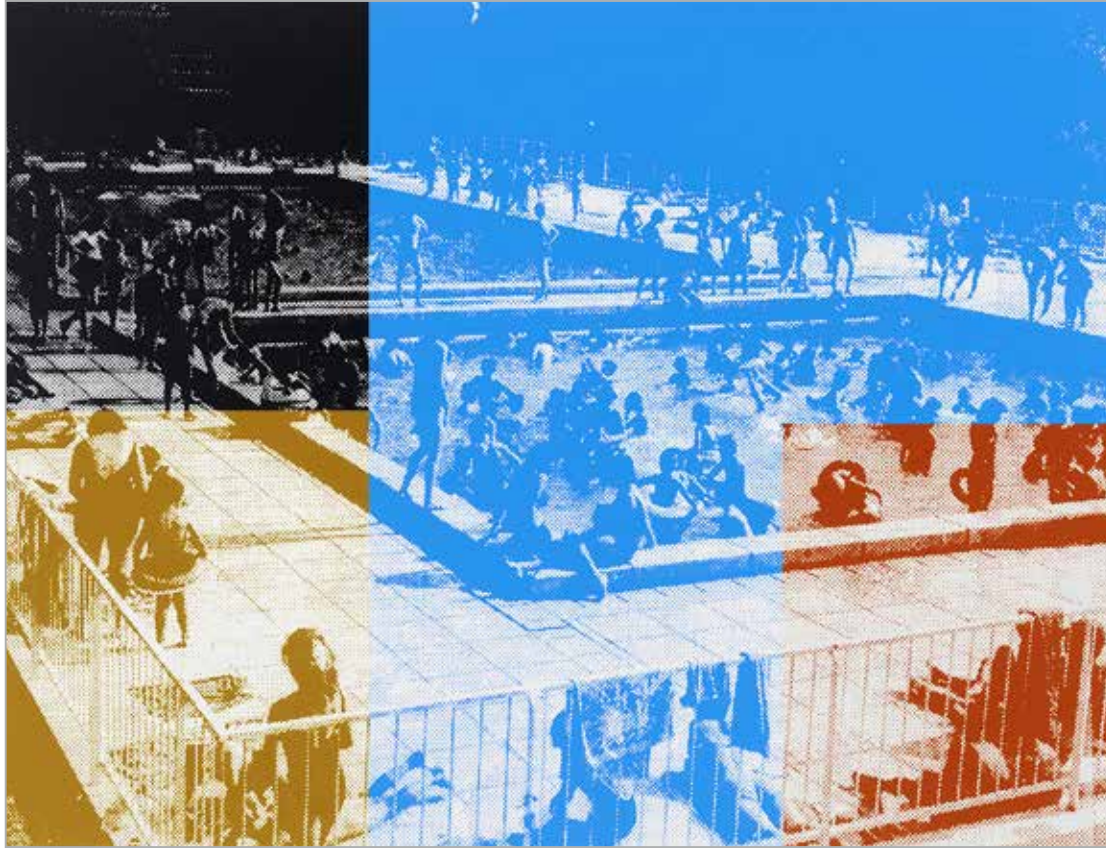


Montage de sérigraphies
/ 4 exemplaires / 30 x 20 cm.



06 / GM

NUANCIER



06 / GM

NUANCIER



Des sérigraphies, réalisées à partir d'une archive photographique grossièrement tramée, ont été tirées selon différentes couleurs relevées sur le site.

Elles ont été ensuite agencées de façon à recomposer le nuancier de la piscine qui renvoie à l'univers coloré des années 60.



07 / CGD

AZUR CALCAIRE



Carreaux in situ



07 / CGD

AZUR CALCAIRE



Composition colorée de 49 carreaux de piscine bleus,
plus ou moins colorés par le calcaire.
70 x 70 cm



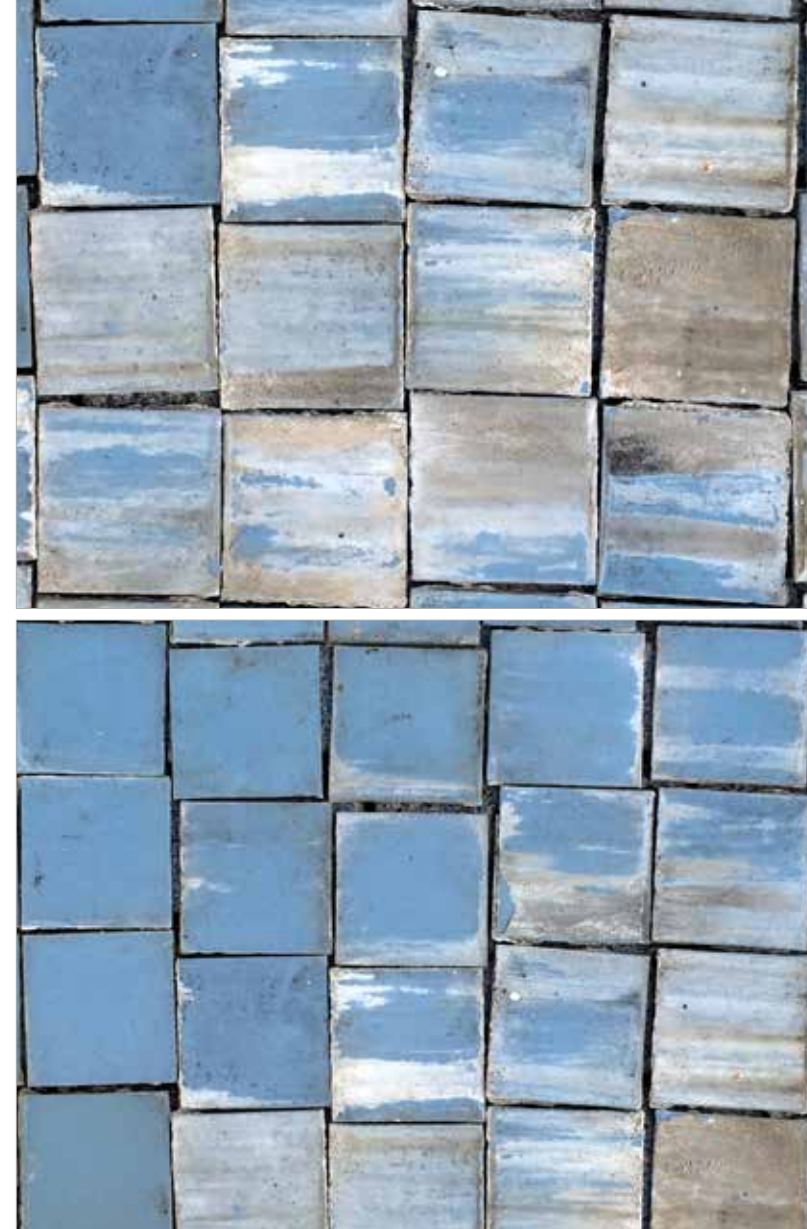
07 / CGD

AZUR CALCAIRE



07 / CGD

AZUR CALCAIRE



Le ciel se dépose dans le souvenir du scintillement de la surface de l'eau, et dans un dernier clapotis, se voile.
Ce qui était plein est désormais vide. Le liquide est asséché.
Jouer avec cette souplesse nouvelle, ces couleurs surgissantes et ces matériaux apparaissants. Je cherche la dimension poétique déposée dans la substance des lieux.



08 / NHD

LE PLONGEON TEMPOREL



Boîtier sténopé / fabrication NHD



08 / NHD

LE PLONGEON TEMPOREL



Tirages sténopés / positif et négatif
/ 15 x 20 cm
/ 2023



08 / NHD

LE PLONGEON TEMPOREL



08 / NHD

LE PLONGEON TEMPOREL



Le sténopé est un dispositif optique dérivé de la chambre noire (camera obscura). Soit un boîtier étanche à la lumière où un simple minuscule trou sur l'une des faces suffit à renvoyer l'image extérieure sur la face opposée.

Le procédé appliqué à la photographie date de 1856.

Les images prises ici avec ce genre d'appareil, avec son imprécision monochrome, renvoient à une iconographie d'un autre temps, celui des débuts de la photographie.

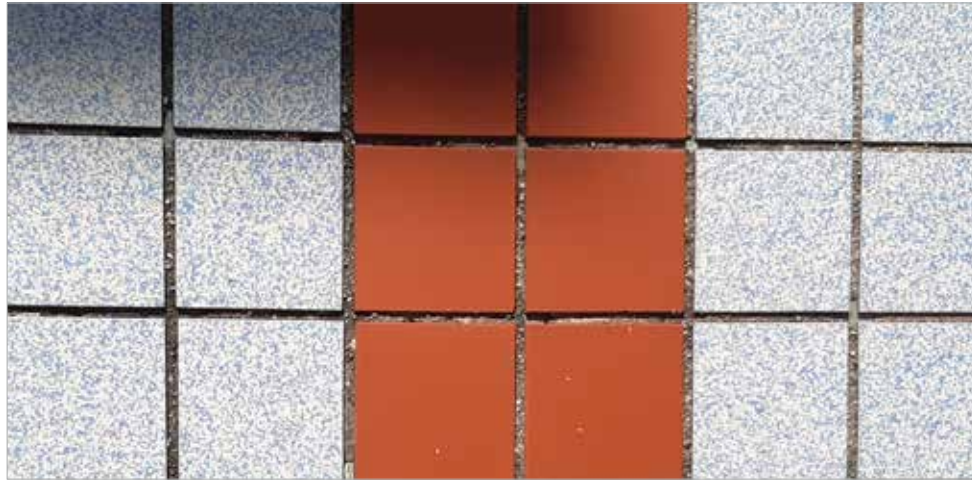
Datant de 2023, elles pourraient avoir été réalisées voilà près de deux siècles, inversant ainsi la flèche du temps dans sa profondeur.

Ou suggérant que cette piscine a toujours été là, telle qu'elle est, en l'état.



09 / MD

NUANCES LIQUIDES

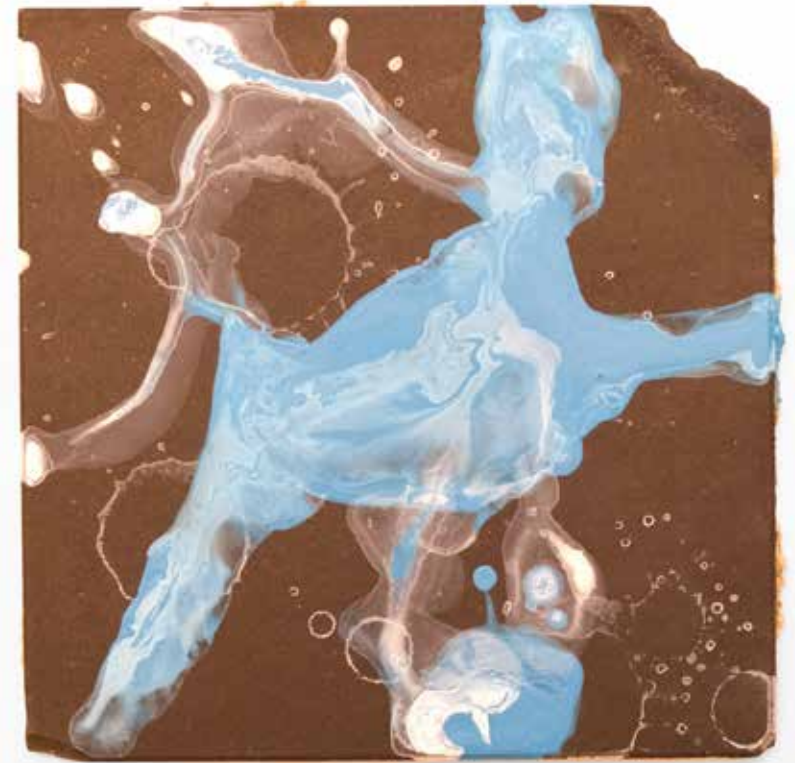


In situ



09 / MD

NUANCES LIQUIDES



9 carreaux de carrelage
Peinture acrylique



09 / MD

NUANCES LIQUIDES



09 / MD

NUANCES LIQUIDES



Relevé coloré non exhaustif et narratif. Composition à partir de carreaux et de peinture. Création à la peinture des traces de mouvements de l'eau et de nageurs.

Carreaux : bleu lisse, bleu vague, bleu granulé, granité bleu et blanc, brun-noir de longueurs, blanc vague, petits blancs. Peinture : bleu et blanc reflets d'eau, rouge de 25m et vert toboggan.

Compositions (un rio et trois paires de carreaux) :

- couleurs 1, 2 et 3
- gouttes de plongeurs de toboggans
- reflets lumineux sur carreaux du fond de bassin
- trajectoires de nageurs



10 / LBH

LES CARREAUX DE MISE

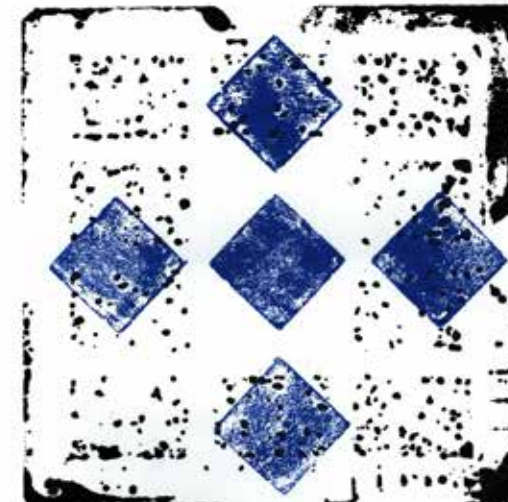
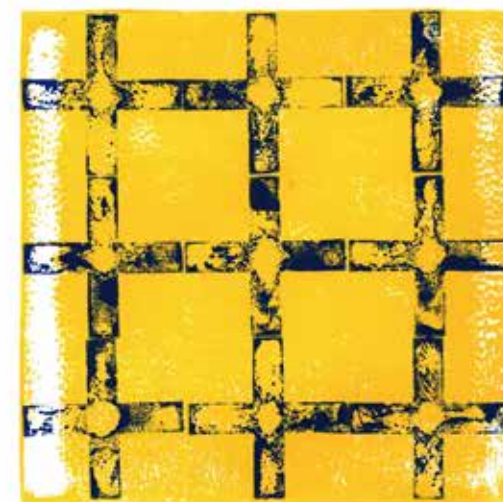
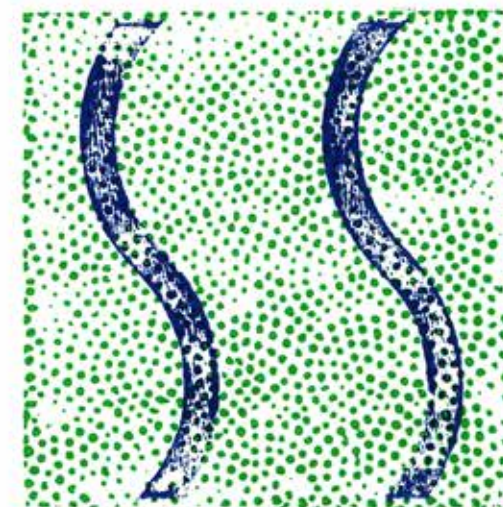


Image du process



10 / LBH

LES CARREAUX DE MISE



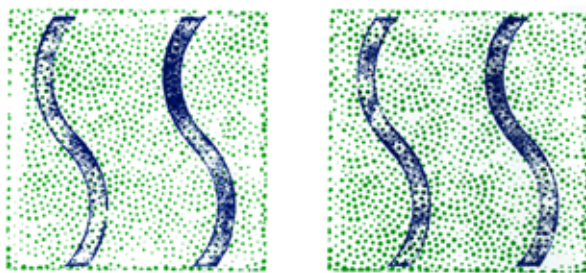
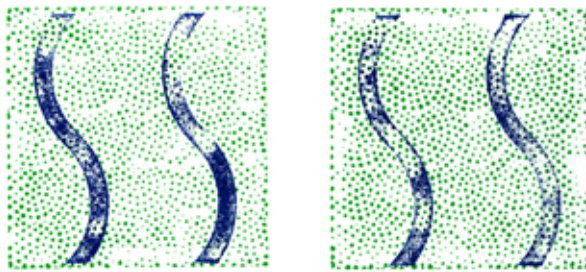
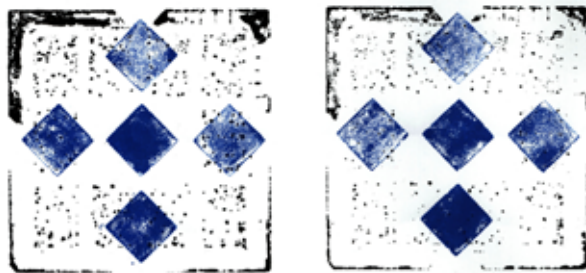
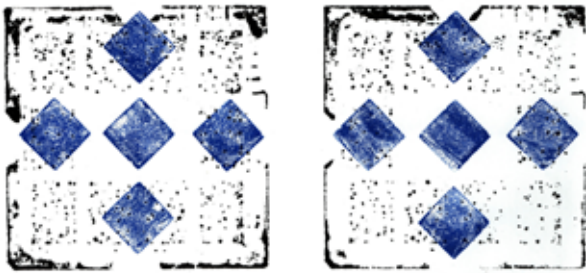
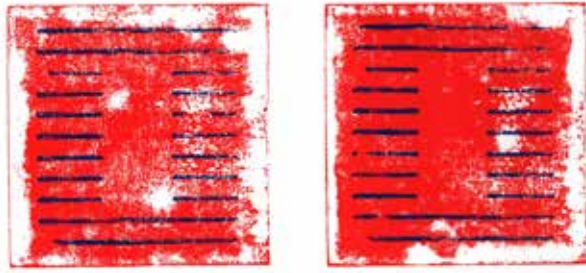
Série de 5 estampes monotypes en 5 couleurs imprimées à partir des carreaux et d'un croisillon collectés in situ. Tirées et réhaussées à la main en 3 exemplaires similaires.

Papier Simili Japon
32 x 32 cm
2023



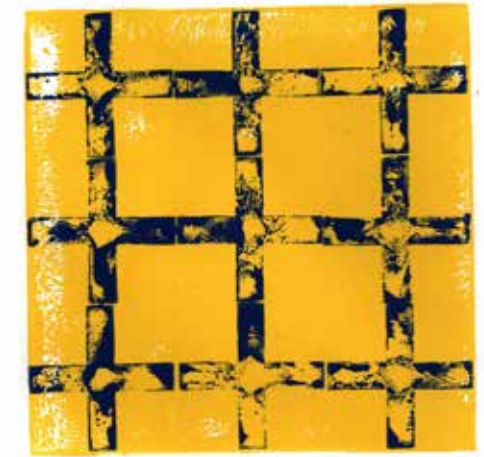
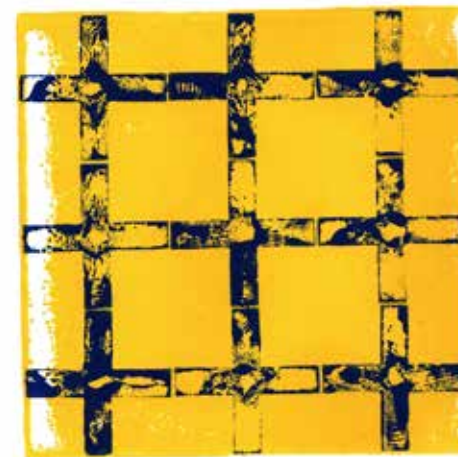
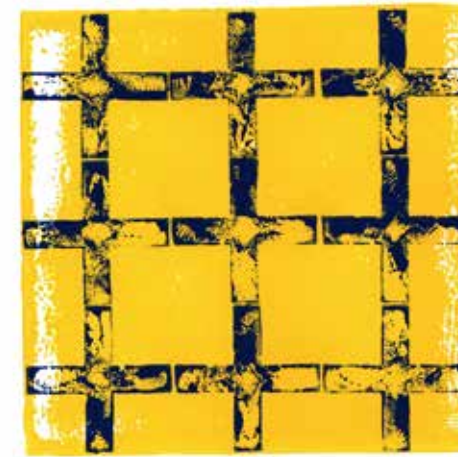
10 / LBH

LES CARREAUX DE MISE



10 / LBH

LES CARREAUX DE MISE



À partir de la typologie des carreaux de carrelage collectés dans le fond des bassins de la piscine, un ensemble est recomposé en variations de textures et de motifs en reliefs.

Si ces carreaux collectés ont perdu de leur éclat, de leur couleur, et que leur état s'est dégradé avec le temps et les conditions d'expositions aux éléments, ils sont utilisés une dernière fois pour la création de motifs contemporains rendant hommage aux anciens.

Les couleurs pregnantes de la Piscine, qui dessinaient visuellement sa géométrie, ses volumes et son espaces, sont reprises, pour rendre visible les motifs passés et usés.

Bleu, rouge, vert, jaune, noir et blanc, vagues et petits points, lignes, grilles et croix... tout un univers graphique, qui se superposent et se répètent, pour un ravalement de façade.



11 / BR **SPLASH**



La piscine en activité



11 / BR **SPLASH**



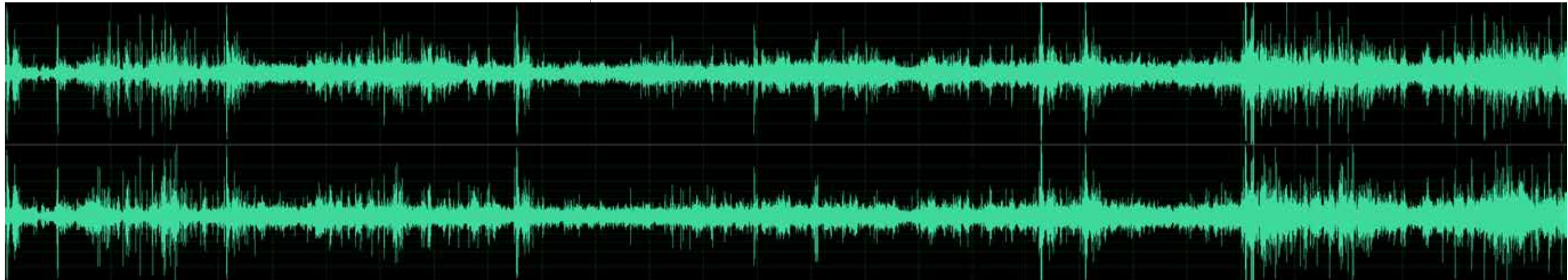
Objet sonore.
Assemblage composite et boucle audio / 30'

Voix enfants

Voix enfants

Splash
 Respiration précipités
 Splash
 Splash

Nage précipitée
 Halètements
 Double splash
 Splash Plof
 Nage maladroite



Cri Plof
 Nage bruyante
 Nage se rapprochant
 Cri Cri Allez!

Cri Voix adulte Plof
 Cri
 Rires
 Nage bruyante

Bruits d'eau

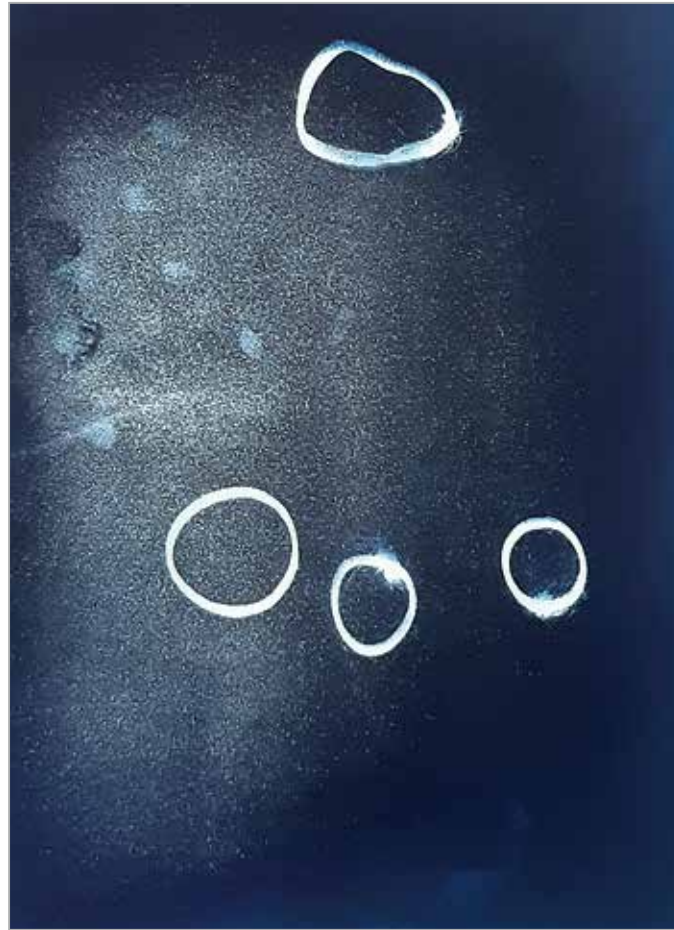
Bruits d'eau

Quelques objets hétéroclites, trouvés sur place, restituent une mémoire sonore. La piscine était un lieu bruyant...



12 / MD

PLANCTON, EMPREINTES PHOTOGRAPHIQUES



Planctons



12 / MD

PLANCTON, EMPREINTES PHOTOGRAPHIQUES



Série de 6 cyanotypes A3.



12 / MD

PLANCTON, EMPREINTES PHOTOGRAPHIQUES



Méduses



12 / MD

PLANCTON, EMPREINTES PHOTOGRAPHIQUES



Larves

Une piscine en plein air, face aux arbres et à un étang.
L'été...

Nager et flotter sous l'eau. Exploration. Ici et ailleurs.
Spectacle des miroitements de l'eau sur l'écran formé
par les carreaux de piscine et la surface de l'eau. Ombres
blanches d'animaux ou plantes des mondes aquatiques.

Le cyanotype est un procédé photographique ici utilisé
en posant directement des objets sur le papier enduit de
la solution. Les ombres de matériaux transparents ou
opaques sont ici captées pour créer de images suba-
quatiques. Le bleu de Prusse résultant de la chimie du
cyanotype concorde avec une couleur idéalisée de l'eau.



13 / LBH

LE SIGNE DU CROISILLON

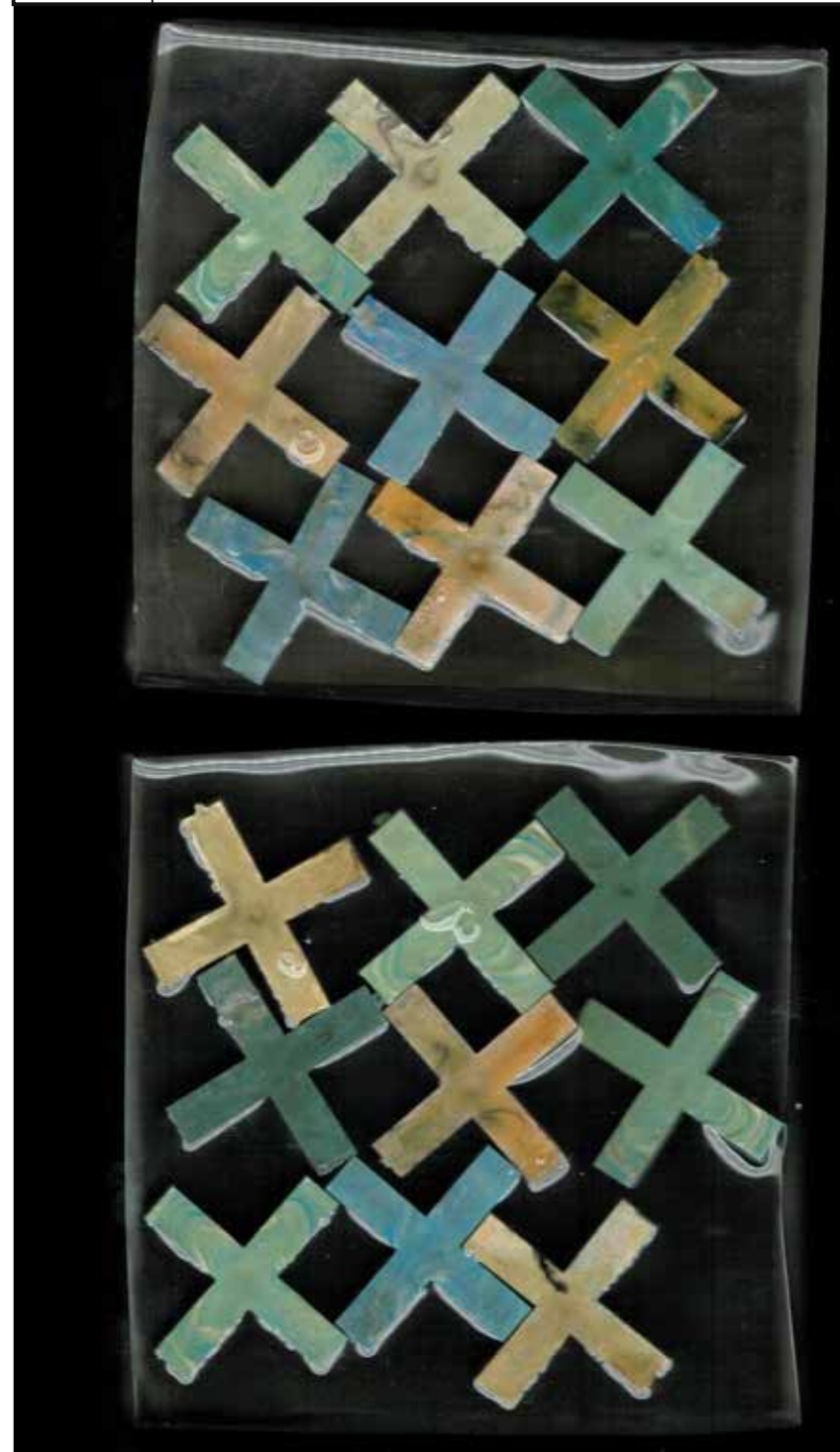


Croisillons in situ et en vrac



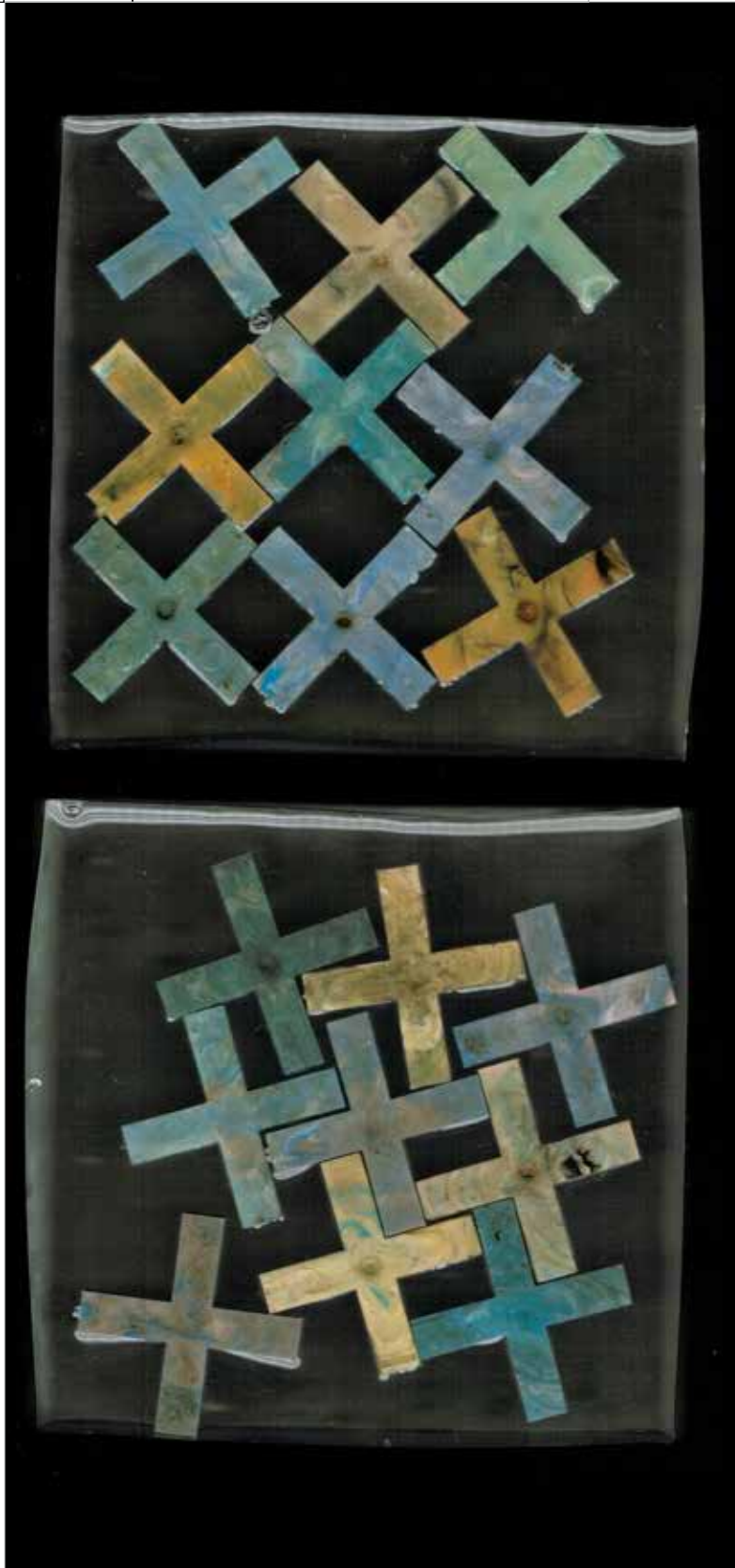
13 / LBH

LE SIGNE DU CROISILLON



Série de 4 moulages et compositions
de pièces plastiques colorées récoltées in situ.

Résine cristal biologique et neuf croisillons
9 x 9 x 1,5 cm environ
2023



Dans le soulèvement des carrelages de la piscine, apparaissent des petits éléments de construction, les croisillons, qui facilitent l'alignement des carreaux entre eux et garantissent l'orthogonalité de la grille dans son ensemble.

Ces croix de plastiques, qui se fendent et se fragmentent, arborent des couleurs uniques et imitent des effets des matières naturelles, malgré la régularité de leur production industrielle. Si matériau polluant, peut-être de la bakélite, se dégrade, il ne se décomposera pas pour autant, devenant de plus en plus petit jusqu'à l'échelle problématique du micro-plastique.

Dans un geste de nettoyage des sols de la piscine, rappelant celui du personnel qui autrefois travaillait dans la structure, tous les croisillons ressortants sont ramassés, lavés et séchés. Ils sont ensuite coulés dans une résine, noyés dans cette matière transparente, figés dans leur dérive, comme pris dans l'ambre. Les moulages deviennent des carrés d'observation, d'isolement, de conservation, et de contemplation d'un motif géométrique.



14 / OE **LE NOYER DE LA PISCINE**



Le noyer in situ



14 / OE **LE NOYER DE LA PISCINE**



Bouture et bécher.
/ 45 cm



Sur le site la nature reprend ses droits :
la végétation perce la dalle, envahit les abords.
On découvre maintenant un noyer à la piscine...



15 / BR

CALEÇONS INÉDITS

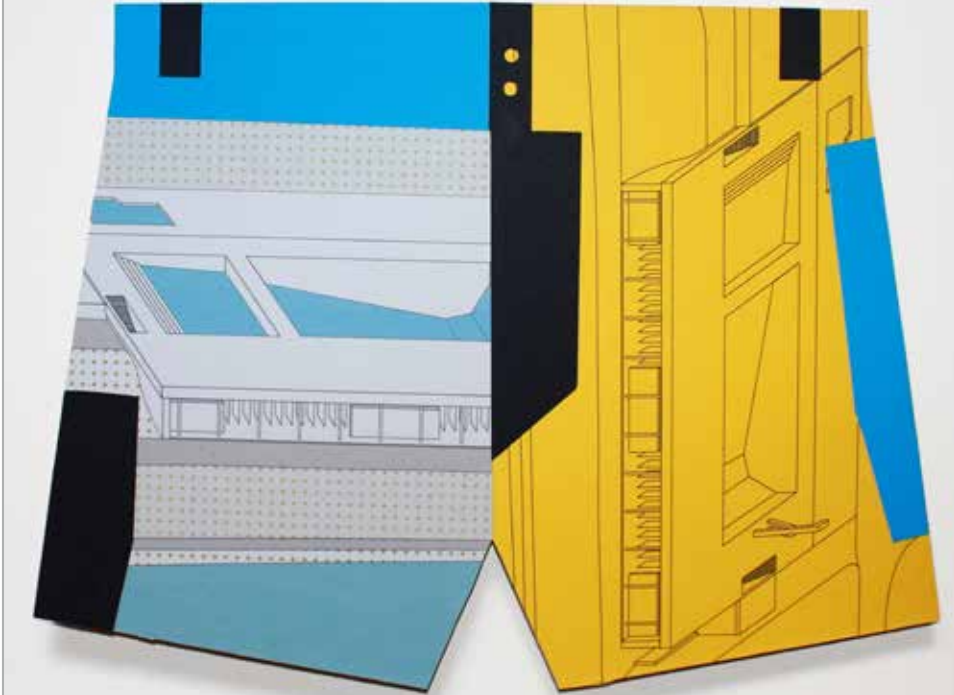


In situ



15 / BR

CALEÇONS INÉDITS



6 planches.
Collages (photos, archives, plans, ...)
Taille 42



15 / BR

CALEÇONS INÉDITS



15 / BR

CALEÇONS INÉDITS



Deux lettres manquantes sur un panneau d'interdiction suffisent pour ouvrir un espace de création.



16 / CGD

ÉCLABOUSSURES



In situ



16 / CGD

ÉCLABOUSSURES

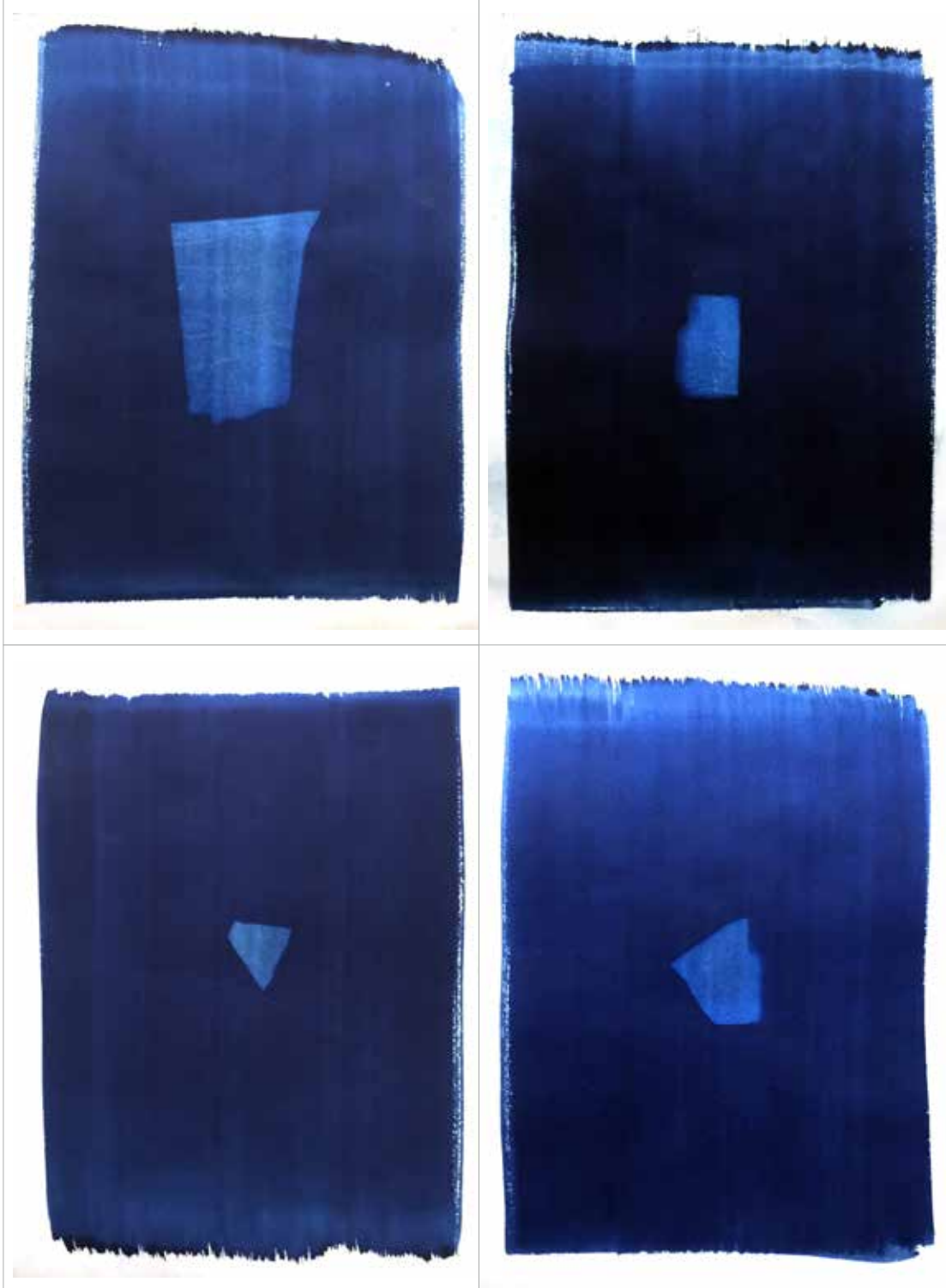


19 empreintes photographiques
de fragments des carreaux de la piscine.
Photographies au cyanotype sur papier 300 g/m²
/ 21 x 29,7 cm.



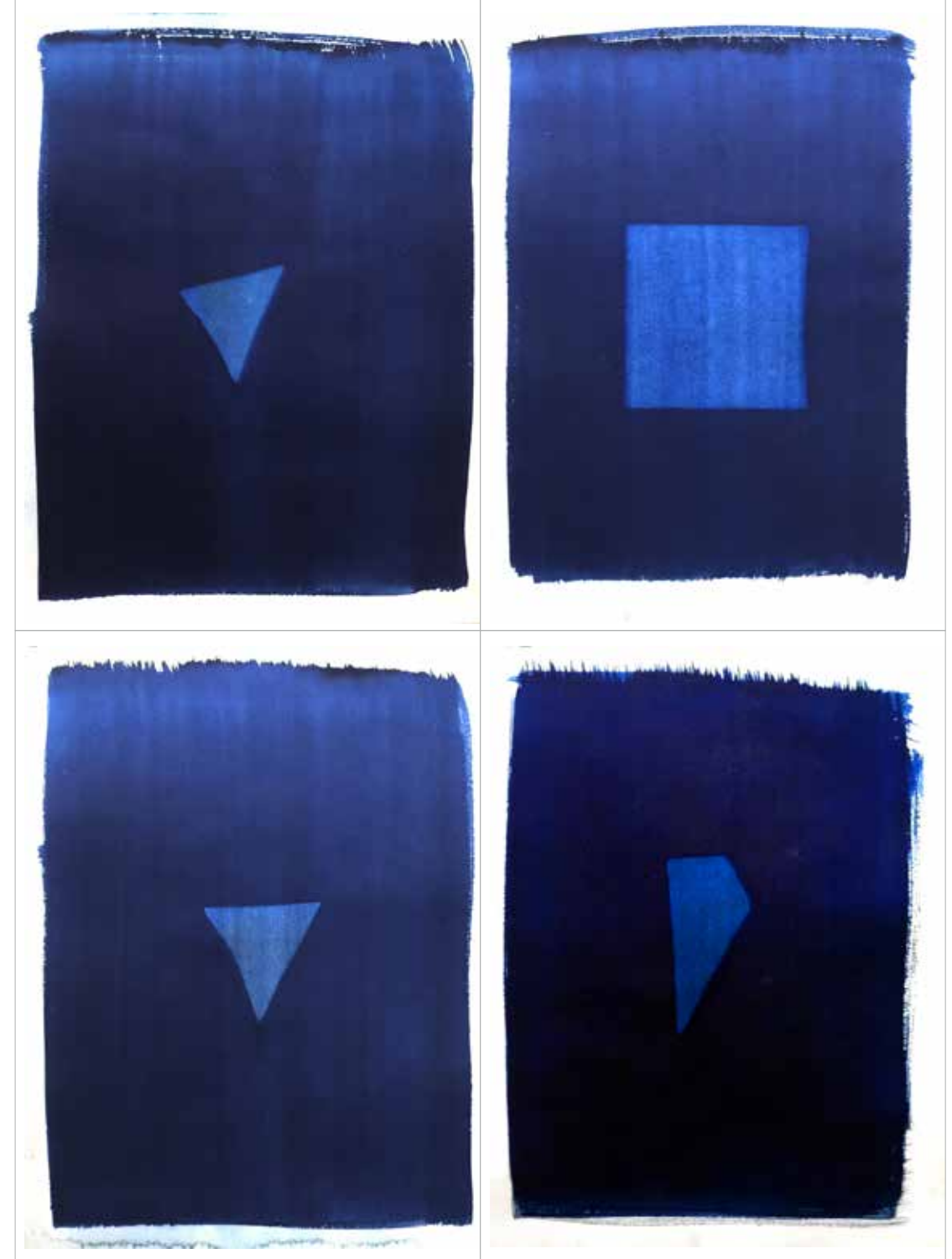
16 / CGD

ÉCLABOUSSURES



16 / CGD

ÉCLABOUSSURES



Empreintes d'ombres, éclats nés du liquide, ces souvenirs d'un état de la matière en cours de fragmentation constituent une collection fragile.

Qu'a la piscine à raconter depuis que ses bassins sont vides ?

Quels échos peut-on encore percevoir des éclats de rire et des éclaboussures ?

Comment piéger ces émanations ? Je prélève ce qui reste de la matière. Je remets en ordre pour explorer le potentiel narratif du site.



17 / OE

LE PLONGEOIR, LA PLONGOISE ET SES PLONGEONS



Le plongeur in situ

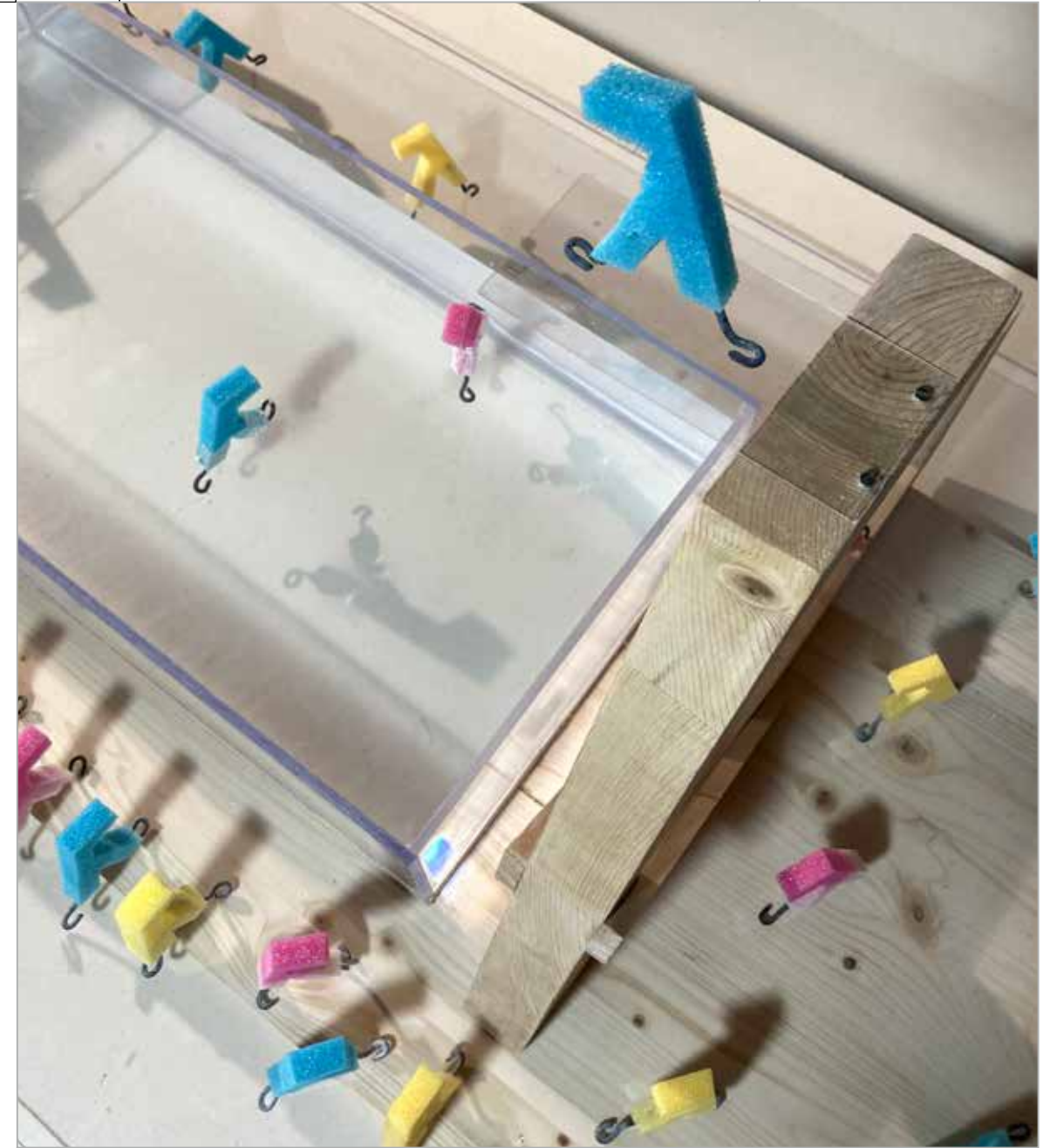
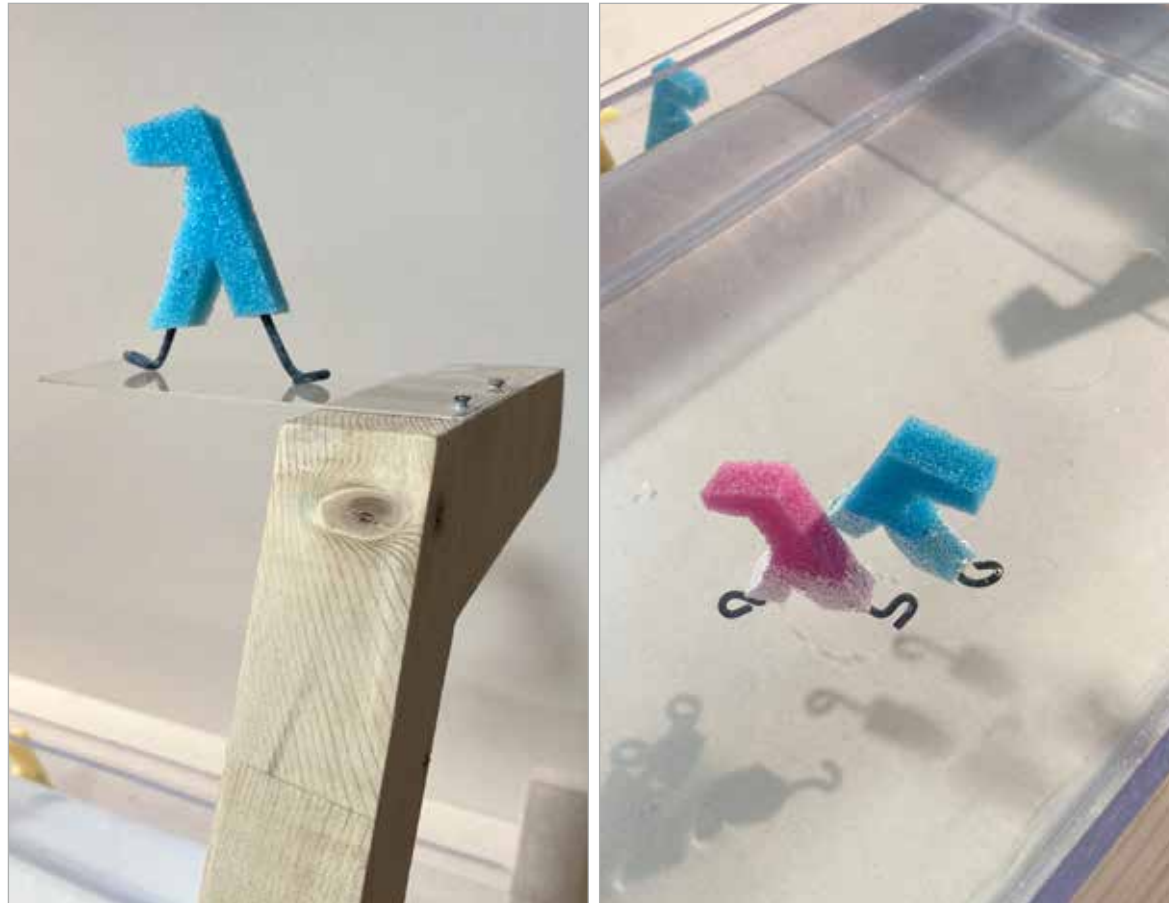


17 / OE

LE PLONGEOIR, LA PLONGOISE ET SES PLONGEONS



Installation composite
- plongeur bois / 32 cm
- objets en mousse polyéthylène d'un flotteur de piscine et fil de fer / 7 cm
- bassin d'eau chlorée / plexiglas / 10 l



Le plongeur, dépouillé de son échelle et de ses barrières, prend une allure anthropomorphe, mais ne perd pas l'esprit ludique qu'il inspire avec ses jeux insoucians.



18 / CGD

LIGNES D'EAU



Carreaux in situ



18 / CGD

LIGNES D'EAU



3 photographies numériques de sculptures in situ :
bas-reliefs composés de fragments de carreaux
de la piscine.



18 / CGD

LIGNES D'EAU



18 / CGD

LIGNES D'EAU



L'usure a brisé ce qui était solide, a rendu rugueux ce qui était lisse.

Ultimes vestiges d'un monde disparu, des bris de lignes cherchent encore à s'assembler, pour guider les nageur et nageuses dans leur bain.



19 / LBH

LA CROIX DU CARRELEUR



Carreaux d'origine



19 / LBH

LA CROIX DU CARRELEUR



Série de 4 moulages
avec inclusion de fragments de carrelage collectés in situ.

Mortier et 2 fragments de carreaux
12 x 12 x 1,5 cm environ
2023



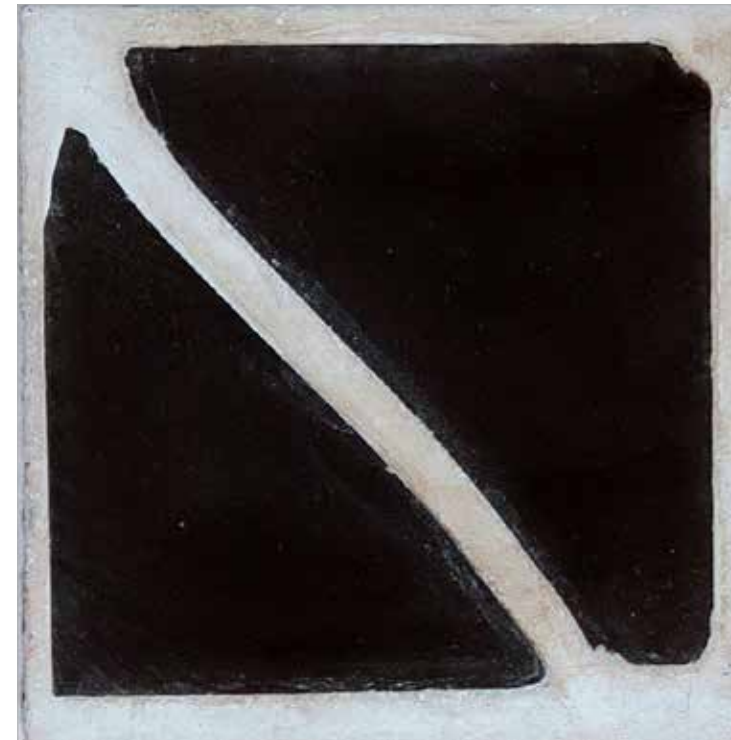
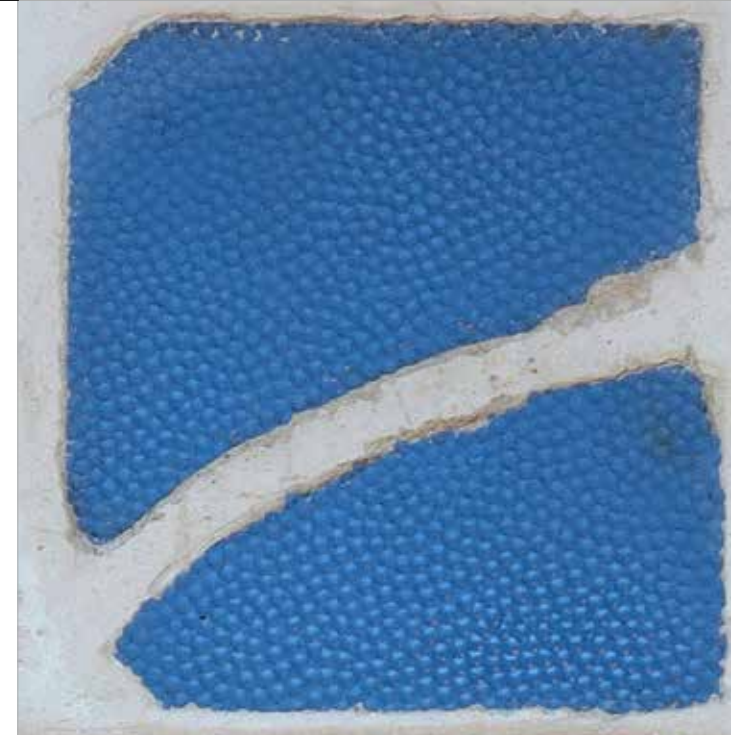
19 / LBH

LA CROIX DU CARRELEUR



19 / LBH

LA CROIX DU CARRELEUR



Avec une volonté de réparation, de reconstruction et de reconstitution, deux fragments de carreaux sont ré-assemblés dans un moule plein de mortier fraîchement coulé, de manière à laisser apparaître la fissure qui les sépare ; le carreau n'étant jamais recréer dans sa totalité, un bout restant toujours manquant.

Ce réemploi de débris, de carreaux brisés et de bris d'architecture, est synonyme de sauvegarde, sa réutilisation permettant sa conservation, dans un souci d'économie et d'écologie. Ces éléments ruinés et gardés sont matière à penser le devenir des choses.

La croix du carreleur est visible dans la continuité des quatre carreaux reliés par leur faille, et dans le souvenir d'un métier, d'une technique et d'un matériau ; des piscines carrelées.



20 / CGD

RELIEFS



20 / CGD

RELIEFS



Série de photographies numériques
de reliefs en calcaire ou en mousse
présents sur les carreaux des bassins de la piscine.
/ 2023



Les paysages miniatures du fond du bassin, rocailloux, prennent un air de massif montagneux.

Traces, accumulations de sédiments ou de végétaux parasites ont colonisé les parois des bassins.

Les motifs répétitifs des carreaux qui recouvrent le bassin deviennent une matrice à des digressions rêveuses.



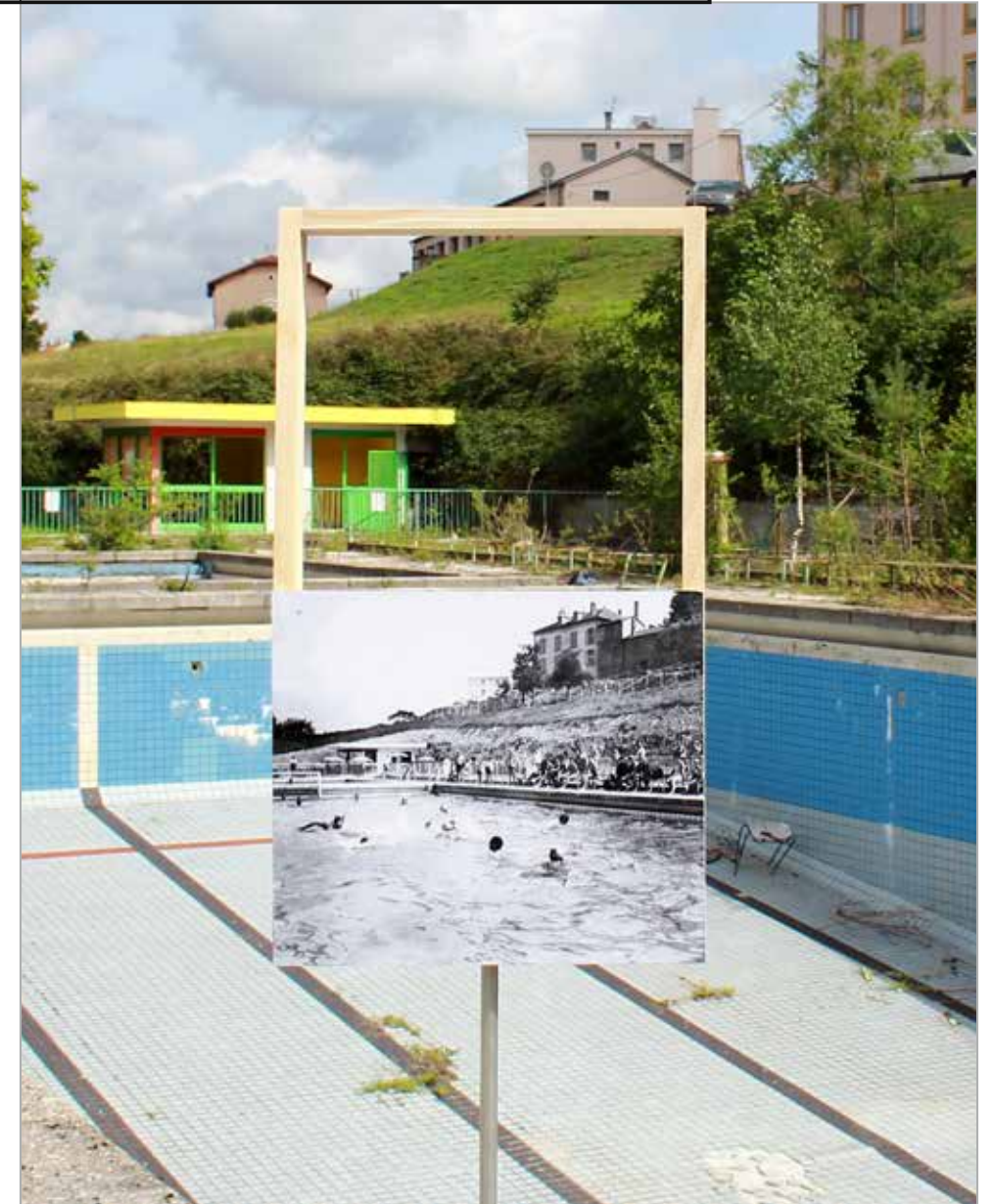
21 / BR

LA PROFONDEUR DU TEMPS

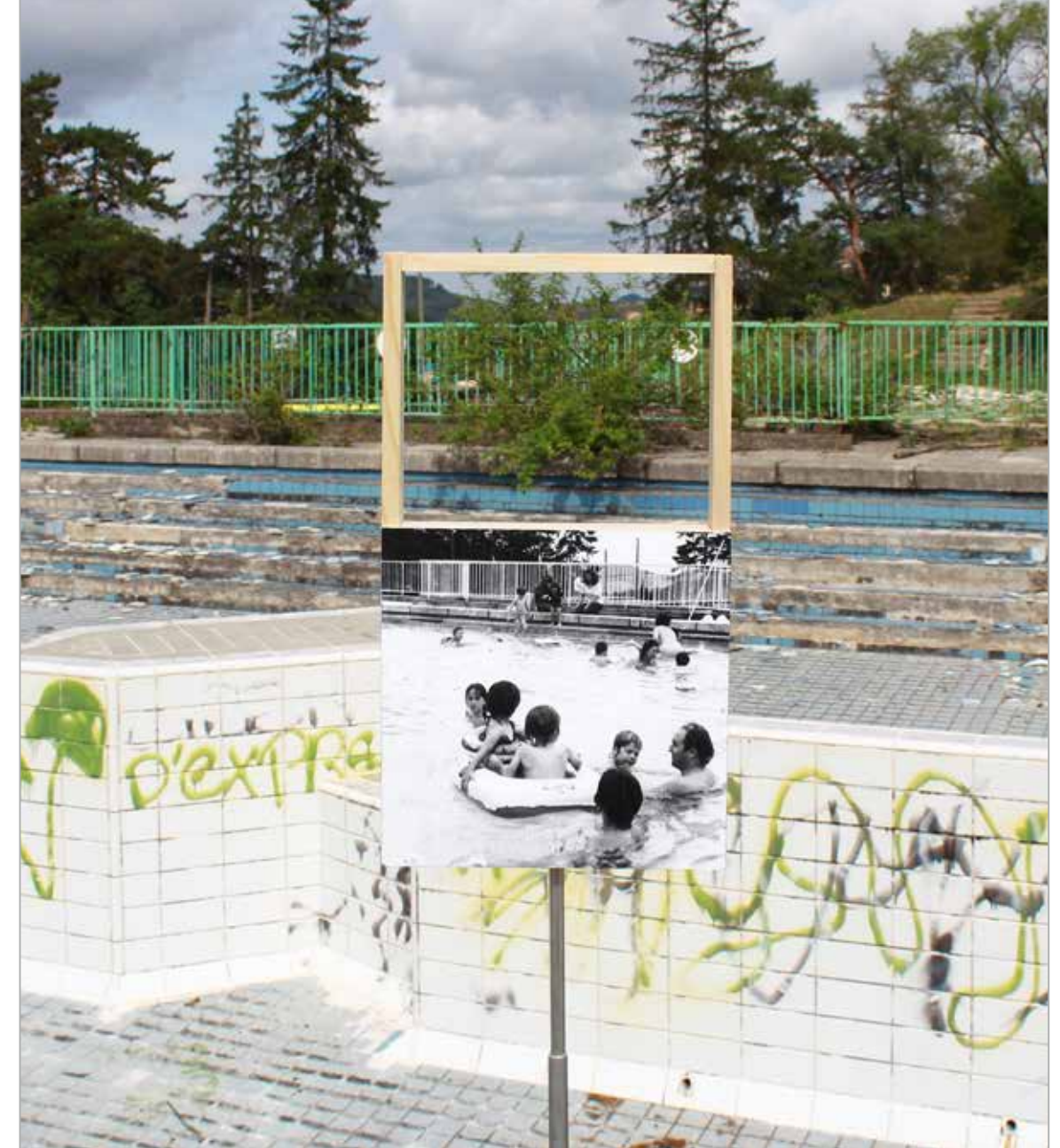


21 / BR

LA PROFONDEUR DU TEMPS



Intervention in situ
10 photographies
/ trépied + photos d'archives



Mise en abyme temporelle de photos de l'époque où la piscine était en pleine activité dans le décor abandonné d'aujourd'hui.



22 / CGD

PEAUX DES BASSINS



In situ



22 / CGD

PEAUX DES BASSINS



Série de sculptures en latex
moulées sur les angles des modules du petit bassin
Formats variables



Les moulages sont comme des mues du bassin.
La peau des baigneurs et baigneuses s'y était maint
fois frottée.
Désormais même la piscine vide pèle.

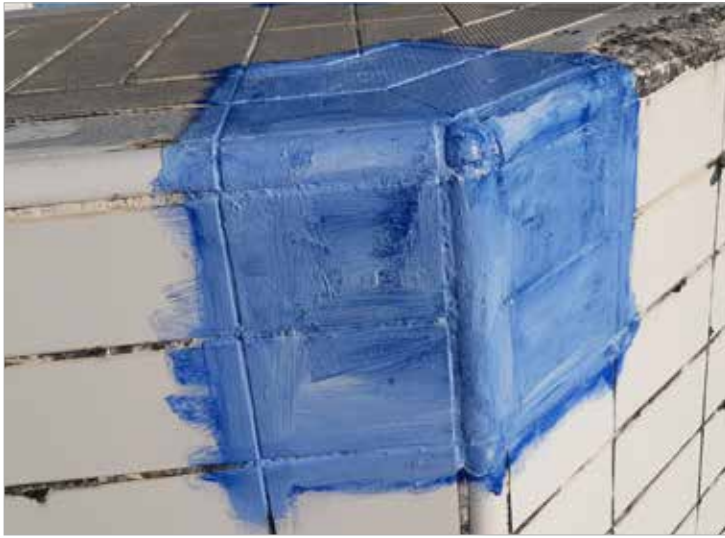
Le moulage en latex brut traduit l'impression de la
chair, l'organe de perception sensible.
Le lieu se transforme. La Piscine est sortie de son bas-
sin et, en rampant, a laissé ses lambeaux de peaux.

Cette série évoque une certaine décrépitude : la dérè-
liction des ruines ?



23 / MD

NOUVEAUX PLIS (Jupes et Requin)



In situ



23 / MD

NOUVEAUX PLIS (Jupes et Requin)



Requin

Latex / pigments bleus / talc
160 x 50 cm / 2 ex. 50 x 45 cm



23 / MD

NOUVEAUX PLIS (Jupes et Requin)



Jupe



23 / MD

NOUVEAUX PLIS (Jupes et Requin)



Le latex est à la fois un matériau de prise d'empreinte en archéologie et en histoire de l'art mais également le matériau des bonnets de bain. Lors de la réalisation, il s'applique par couches fines successives au pinceau pour former une peau sur la surface des carreaux. La pellicule suit initialement les volumes et angles de la piscine qui se modifie une fois décollée de la surface.

Partant du souvenir de la sensation du bonnet de bain qui colle et tire les cheveux, la peau du front et des sourcils, le latex bleu a été étalé en suivant la géométrie du carrelage : angles à 3 pans ou carrefour de bordures. Arrondis et renflements, angles adoucis pour ne pas blesser les baigneurs. Initialement blanc crème, le latex est coloré avec des pigments.

Le bleu et le talc densifient le latex, ils en changent la perception tactile, augmentant la sensation d'une matière étanche et élastique. Les peaux prennent de nouveaux plis tels des objets techniques liés aux activités aquatiques et nautiques (combinaisons, capuches, gilet, liner de piscine, patrons, sacs, ...).