



RÉSIDENCE MONTVENOUX

# LES PARALLÈLES DÉMENTIES

/ BRUNO ROSIER

## LES PARALLÈLES DÉMENTIES

Techniques mixtes  
6 panneaux / 80x60 cm  
& légende / 40x30 cm

**6789C**

vidéo 6'

Bruno Rosier / 2018

Réalisé dans un cadre  
d'une résidence artistique  
proposée par l'institut psycho-gériatrique  
Alzheimer de Montvenoux à Tarare.

## PLAN D'INTERVENTION



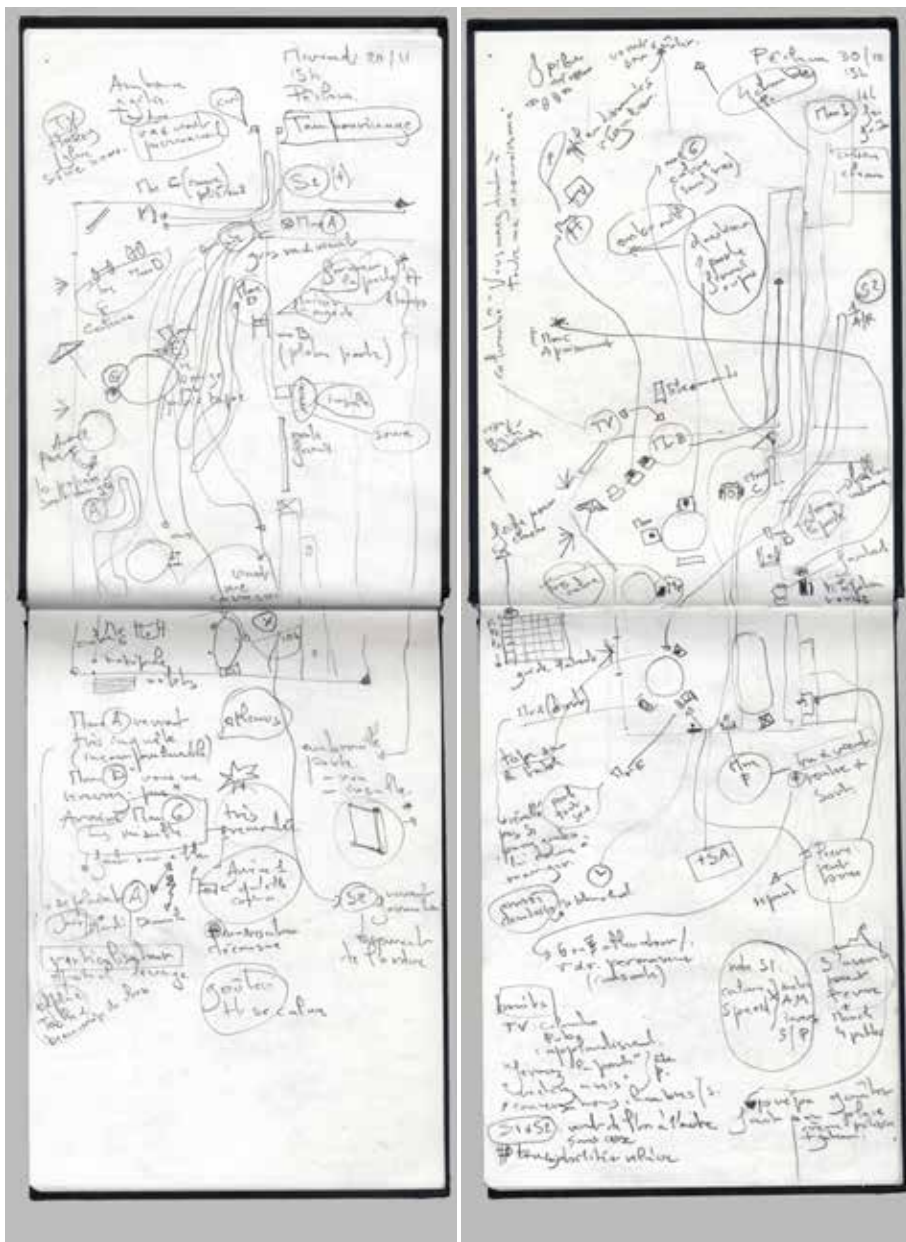
SYMBOLES CONVENTIONNELS	
▲	Escalier
△	Escalier double
○	Escalier mécanique
□	Escalier fixe
◇	Escalier mobile
■	Escalier fixe
●	Escalier fixe
◆	Escalier fixe
▲	Escalier
△	Escalier double
○	Escalier mécanique
□	Escalier fixe
◇	Escalier mobile
■	Escalier fixe
●	Escalier fixe
◆	Escalier fixe



Dans l'entrée, le "plan d'intervention" obligé où est tracé, étage par étage, le relevé du bâtiment. Strict, normé, il suit une topographie architecturale rigoureusement orthogonale, rationnelle, peut-être efficace, en tout cas conforme à une réalité a priori évidente\*.

La proposition plastique de BR reprend la structure du schéma : elle reproduit, pareil, la superposition des étages. Mais cette fois, rien n'est vraiment droit, tout est un peu tordu, brisé, oblique. Plus de perpendiculaires : les alignements sont défaits, les parallèles démenties.

Pourtant, à chaque niveau, l'équilibre formel général subsiste. La composition graphique "se tient", bien qu'apparemment instable : le moindre déplacement d'un élément déstabiliserait l'ensemble qu'il faudrait alors reconstruire. Cette fragilité renvoie à une temporalité : cette composition n'est qu'un photogramme d'un moment T, modifié aussitôt l'instant d'après\*\*. Cette constante remise en question constitue la permanence du lieu, d'où l'impossibilité de superposer exactement les étages, leurs déformations sont indépendantes. Si la structure reste plus ou moins la même autour des axes noirs des couloirs, le guingois diffère, et chaque niveau "tangué" indépendamment.



Croquis préparatoires

À cet équilibre s'ajoute une évidente volonté d'esthétisation. Le déstructuré formel renvoie au cubisme (à celui, poétique, de Juan Gris), mais surtout à l'harmonie graphique de l'Ukiyo, celui du "Monde flottant" de l'époque Edo. Comme dans un kimono déplié alternent motifs et aplats colorés, et chaque motif a sa symbolique, explicitée ici dans la légende qui accompagne l'ensemble\*\*\*.

Alors évidemment ce plan n'est plus "d'intervention", ou du moins pas celui convenu. Il a une autre utilité, suggère une autre réalité qui n'est plus dans les stricts alignements de l'architecture initiale. Il évoque un monde impermanent dont il faut toujours maintenir l'équilibre et l'harmonie. C'est donc un hommage à tous les intervenants qui, de l'intérieur, incessamment s'y appliquent.

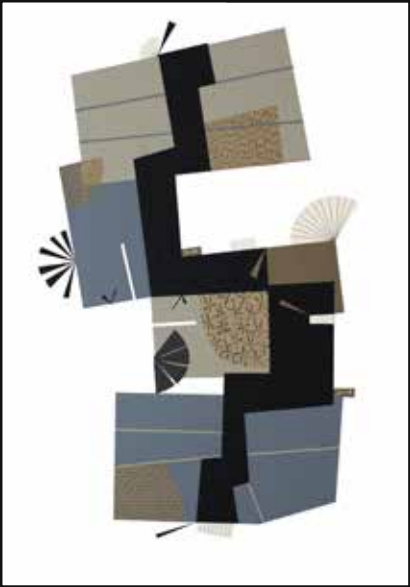
Emmanuel Kraft

Résidence Montvenoux / janvier 2018

\*Une fois l'entrée dépassée cette évidence disparaît aussitôt. Ce n'est pas une particularité du lieu, mais celui-ci s'appréhende vraiment difficilement. On entre au troisième niveau et la terrasse est au -2, les couloirs disparaissent dans des décrochements,... Bref, on se perd. Voir la vidéo "6789C" qui accompagne la proposition.

\*\* Voir les croquis préparatoires, une tentative pour noter l'incessant va-et-vient qui prévaut à l'intérieur du lieu, qui contredit l'impression de temps arrêté initial.

\*\*\*Motifs qu'on pourrait décliner à l'infini.





Photogrammes vidéo "6789C"



## LES PARALLÈLES DÉMENTIES 6789C

Bruno Rosier / 2018

L'auteur remercie le Docteur Champin, Maryse Grousseau et Anne Laure Petrini qui ont initié et conduit ce projet et, évidemment, l'ensemble du personnel de l'établissement qui l'a particulièrement bien accueilli dans la phase d'immersion, malgré l'intensité de ses occupations.